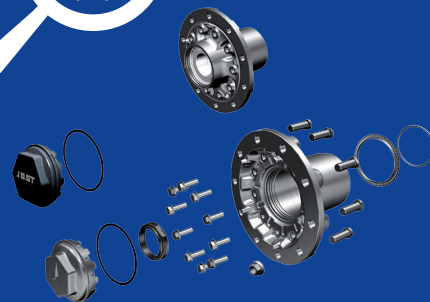


# JOST

## Part Finder



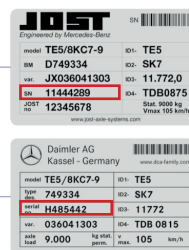
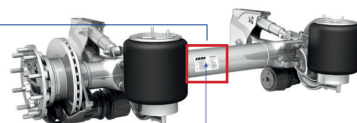
Łatwe znajdowanie oryginalnych części zamiennych do osi dzięki nowej wyszukiwarce JOST Part Finder.

[www.jost-part-finder.com](http://www.jost-part-finder.com)

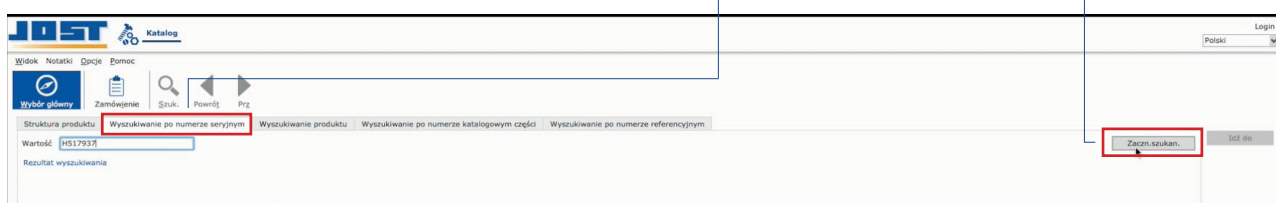
„Prosty i praktyczny, typowy JOST!”

Proszę zobaczyć, jak łatwo jest odnaleźć właściwą część z Part Finderem:

1. Proszę odszukać na osi tabliczkę znamionową, a na niej numer seryjny osi JOST lub Mercedes-Benz:



2. Proszę wpisać w Part Finderze numer seryjny w zakładce „wyszukiwanie po numerze seryjnym” i kliknąć „zaczniij szukanie”:



3. Wyświetli się lista komponentów podanej osi:



4. Jeżeli chcemy wyszukiwać po oryginalnym numerze części Mercedes, powinniśmy użyć „wyszukiwania po numerze referencyjnym”:

