



MARTEX®

TRUCK INFORMATOR

Kwartalnik

2

Wydanie

47

Kwiecień - czerwiec

2023



www.martextruck.pl

OTWARCIE ODDZIAŁU MARTEX W ZIELONEJ GÓRZE

Otwarcie 40 Oddziału
MARTEX w Polsce

→ str. 2



ODDZIAŁ MARTEX CZĘSTOCHOWA - ZMIANA LOKALIZACJI

Nowa lokalizacja Oddziału MARTEX
w Częstochowie

→ str. 5



NOWI DOSTAWCY W OFERCIE MARTEX

Do naszej oferty dołączyły marki:
AJUSA, GOODYEAR, MOTUL

→ str. 5



OLEJ SILNIKOWY - NAJWAŻNIEJSZY PŁYN EKSPLOATACYJNY

Dział olejów i chemii
warsztatowej MARTEX

→ str. 7





Drodzy Klienci i Partnerzy,

w te piękne Świeta Wielkanocne, życzymy Wam ciepłych i radosnych chwil, spotkań w gronie przyjaciół i rodziny oraz suto zastawionych stołów. Niech ten czas da siłę w pokonywaniu trudności i zmotywuje do podejmowania kolejnych wyzwań, a nadchodząca wiosna wypełni słońcem Wasze życie osobiste i zawodowe.

Zarząd i pracownicy MARTEX

OTWARCIE ODDZIAŁU MARTEX W ZIELONEJ GÓRZE

W dniu 23 stycznia 2023 r. nastąpiło otwarcie kolejnego oddziału MARTEX, zlokalizowanego przy głównej obwodnicy miasta, na ul. Rzeźniczaka 15 w Zielonej Górze.

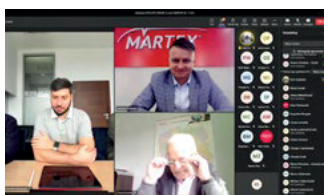
Obiekt dysponuje łączną powierzchnią 1600 m², na którą składają się dwukondygnacyjny magazyn oraz przestronny dział sprzedaży z 8 stanowiskami obsługi klienta. Dodatkowym atutem jest parking o powierzchni 1000 m², przeznaczony zarówno dla samochodów osobowych, jak i ciężarowych, umożliwiając bezpośrednie tankowanie płynu AdBlue. Oddział w Zielonej Górze oferuje dostawy na terenie miasta oraz na 5 trasach rozwozowych w celu usprawnienia realizacji zamówień. Dodatkowo klienci będą mogli skorzystać z usług Mobilnego Serwisu Opon.

Klienci będą mogli liczyć na profesjonalną obsługę i fachową pomoc ze strony wykwalifikowanych pracowników. Obiekt jest otwarty od poniedziałku do piątku w godzinach od 7:00 do 17:00 oraz w soboty w godzinach 7:00-14:00. Zachęcamy do kontaktu i współpracy handlowej pod nr tel: +48 512 855 566.



AKADEMIA SZKOLENIA TECHNICZNEGO MARTEX

SZKOLENIE PHILLIPS EUROPE 24.01.2023



W dniu 24 stycznia br. 30-osobowa grupa sił sprzedażowych MARTEX miała okazję uczestniczyć w szkoleniu PHILLIPS EUROPE, które zostało przeprowadzone w formie online. Podczas spotkania uczestnicy mieli możliwość zapoznania się z nowościami oferowanymi przez dostawcę ze szczególnym uwzględnieniem złączy typu QS6+, Duracoil+ oraz pneumatyki.

Poruszone zostały również kwestie dotyczące ADR – przewozu towarów i ładunków niebezpiecznych oraz ważnej roli jaką pełnią w tym procesie złącza. W trakcie spotkania, szkoleniowcy podzielili się z uczestnikami szkolenia swoimi doświadczeniami oraz praktycznymi study case z branży.

SZKOLENIE BRIDGESTONE STARGARD 25-26.01.2023



W dniach 25-26 stycznia br. zespół sprzedażowy MARTEX wziął udział w szkoleniu wyjazdowym do fabryki producenta opon BRIDGESTONE w ramach Akademii Szkolenia Technicznego.

Uczestnicy mieli możliwość zapoznania się z szeroką gamą ogumienia oferowanego przez dostawcę wraz z dokładnym omówieniem budowy i struktury flagowych produktów producenta. Ważną częścią szkolenia było zwiedzanie nowoczesnej fabryki.

Szkoleniowcy zadbali o merytoryczną część szkolenia, w której poruszyli m.in. tematy związane z wpływem czynników zewnętrznych na eksploatację opon oraz ich prawidłowym doborze do warunków użytkowania. Nie zabrakło również części poświęconej aspektom sprzedażowym oraz sposobom weryfikacji użytkowanego ogumienia. Szkolenie z pewnością stanowiło doskonałą okazję do wymiany doświadczeń i poszerzenia specjalistycznej wiedzy.

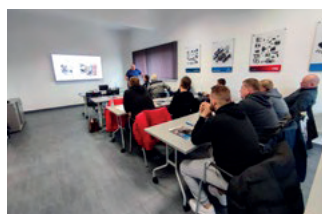
SZKOLENIE ONLINE FERSA 02.03.2023



W dniu 2 marca 2023 r. odbyło się szkolenie online dostawcy FERSA zorganizowane dla sił sprzedażowych MARTEX w ramach Akademii Szkolenia Technicznego. Uczestnicy spotkania mieli możliwość

zapoznania się z procesami produkcyjnymi kluczowych produktów marki opartych na przykładzie fabryki w Saragossie oraz z praktycznymi wskazówkami dotyczącymi asortymentu producenta. Ekspert przedstawił również główne założenia oraz plany rozszerzenia oferty na przyszłe lata. Ważnym punktem spotkania okazała się zorganizowana sesja Q&A, podczas której uczestnicy mogli wziąć udział w otwartej dyskusji z ekspertem i wymienić się doświadczeniami nabytymi podczas wieloletniej praktyki sprzedażowej.

SZKOLENIE ZF KOZERKI 14-15.03.2023



W dniach 14-15 marca br. specjaliści z Działu części do skrzyń biegów, mostów napędowych i silników MARTEX wzięli udział w szkoleniu wyjazdowym w Centrum Szkoleniowym

ZF Aftermarket w miejscowości Kozierki pod Warszawą. Uczestnicy mieli możliwość zapoznania się z narzędziami ułatwiającymi wyszukiwanie oraz weryfikację części zamiennych w programie ZF-SDM, jak również budowę i zasadami działania skrzyń biegów ZF AS Tronic oraz Intradera 3 generacji ZF.

SZKOLENIE STACJONARNE BRIDGESTONE 21-22.03.2023



21-22 marca 2023 r. w siedzibie MARTEX w Rybniku odbyło się dwudniowe szkolenie sprzedażowe zorganizowane przez Bridgestone. Podczas szkolenia zostały przedstawione najnowsze trendy sprzedażowe oraz techniczne aspekty poszczególnych opon dostępnych w ofercie MARTEX.

KONFERENCJA VIP KLIENTÓW MARTEX KAPRUN, 03.2023



W dniach 8-10 marca br. w Kaprun w Austrii odbyła się cykliczna Konferencja VIP Klientów MarTex za 2022 rok. W towarzystwie zimowej aury przedstawiciele dostawców: Continental – Contitech, Dayco, Elerte, Exide, Febi-Bilstein, Gates, Hella, Knorr-Bremse, Lumag, Mahle, Mann-Filter, Milwaukee, NRF, Sampa, SKF, Textar, Total Energies, Valeo, Varta, ZF Aftermarket mieli okazję spotkać się z Kierownictwem

MARTEX oraz grupą najaktywniejszych zakupowo Klientów MARTEX w 2022 r.

Konferencja obfitowała w merytoryczne prezentacje organizatora, ofertowe dostawców oraz w liczne panelowe rozmowy o potencjale ofertowym dostawców oraz trendach rozwojowych branży, obowiązujących na krajowym i globalnym rynku truck.

Liczny udział dostawców konsultujących swoje aktualne oferty z aftermarketowym rynkiem odbiorców, świadczy o tym, że wspólna wymiana doświadczeń na bazie biznesowych rozmów może być inspiracją do wielu nowych pomysłów i działań w przyszłości.

SERWIS MOBILNY OPON MARTEX WYRUSZYŁ W DROGĘ



W czasie jazdy jesteśmy szczególnie narażeni na różnego rodzaju awarie. Wystrzał opony podczas jazdy może nas unieruchomić nawet na kilka godzin. Każdy kierowca wie, że czas odgrywa kluczową rolę.

W drogę ruszył mobilny serwis opon MARTEX! Mieszkańcy Gorzowa Wielkopolskiego i okolic, będą mogli liczyć na wsparcie wykwalifikowanego zespołu wulkanizatorów.

Serwis został wyposażony w maszyny do wymiany opon przemysłowych, ciężarowych, dostawczych i osobowych. Jest to niezależna jednostka wulkanizacyjna, w której posiadaniu znalazł się samochód wyposażony w narzędzia do naprawy opon na zimno. W dostępnym asortymencie znalazły się m.in. profesjonalne narzędzia marki MILWAUKEE® - amerykańskiej firmy specjalizującej się w produkcji i sprzedaży elektronarzędzi typu heavy-duty.

Mobilny serwis opon stworzony został w oparciu o doświadczenie i przeprowadzony wywiad rynkowy. To odpowiedź na rosnące w tym zakresie zapotrzebowanie, jak również chęć pomocy w realizacji potrzeb naszych klientów. Usługa jest gwarancją oszczędności czasu i zabezpieczenia interesów w zakresie mobilności ich taboru.



W ofercie serwisu znajdują się następujące usługi:

- kompleksowa wymiana lub naprawa ogumienia;
- usługa pogłębienia bieżnika za pomocą nacinki;
- wymiana klocków hamulcowych;
- wymiana tarcz hamulcowych;
- wymiana resorów / poduszek pneumatycznych;
- wymiana zacisków hamulcowych;
- drobne naprawy po wcześniejszych ustaleniach z klientem;
- przywóz opon do utylizacji od klientów znajdujących się w sieci Martex.

Oddział Martex w Gorzowie Wielkopolskim sukcesywnie zamierza powiększać flotę pojazdów mobilnych w zakresie rosnącego zainteresowania, aby mogły każdorazowo docierać w różne rejony województwa, w jak najkrótszym czasie. W najbliższej przyszłości planowane są stacjonarne wulkanizatory, w tym usługi napraw opon na ciepło.

Serwis mobilny Oddziału Martex w Gorzowie Wielkopolskim będzie działać na terenie województwa lubuskiego: od Słubic, poprzez Kostrzyn, Barlinek, Drezdenko, Międzychód, Międzyrzecz, Torzym oraz w okolicach trasy A2, jak również w centrum Gorzowa Wielkopolskiego.

Mobilny serwis opon działa w godzinach 7:00 – 17:00. Godziny pracy serwisu mogą ulec zmianie po wcześniejszych telefonicznych uzgodnieniach z klientem.

Zapraszamy do kontaktu:

Mobilny serwis opon:

+48 664 919 029 Oddział Martex w Gorzowie Wielkopolskim
ul. Łysa, 66-400 Gorzów Wielkopolski

MOTUL – NOWOŚĆ W OFERCIE MARTEX



MOTUL to francuski producent wysokiej jakości olejów silnikowych oraz smarów przemysłowych stosowanych przez użytkowników pojazdów na całym świecie. W ofercie producenta można znaleźć szeroką gamę olejów przekładniowych, płynów hamulcowych, chłodniczych, hydraulicznych, jak również zimowych płynów chłodzących oraz środków pielęgnacyjnych. Zachęcamy do zapoznania się z asortymentem producenta dostępnym w grupie towarowej producenta na B2B MARTEX.

AJUSA NOWYM DOSTAWCĄ MARTEX



AJUSA to wiodący producent uszczelek silnikowych przeznaczonych zarówno do samochodów ciężarowych, jak również osobowych. Szeroki zakres zastosowań oraz wysoka jakość produktów zapewnił dostawcy rozpoznawalność na całym świecie. Zachęcamy do zapoznania się z asortymentem AJUSA, dostępnym według oryginalnych numerów producenta w dedykowanej grupie towarowej na B2B MARTEX.

GOODYEAR - NOWY DOSTAWCA OPON W MARTEX



Do grupy licznych dostawców MARTEX dołączył światowy lider opon marki premium GOODYEAR wraz z submarkami: DUNLOP i SAVA. Asortyment dostępny jest według oryginalnych numerów producenta w dedykowanej grupie towarowej na B2B MARTEX.

CERTYFIKAT ROZWAŻNA FIRMA DLA MARTEX

Pragniemy poinformować, że MARTEX w roku 2023 uzyskał certyfikat „Rozważna Firma” w uznaniu za długoterminową, przemyślaną i doskonałą strategię zarządzania należnościami firmowymi, z poszanowaniem dobrych relacji z kontrahentami, poprzez stosowanie Kanonu Dobrych Praktyk Rozważnych Firm.



NAGRODA CUSTOMER HIGH PERFORMANCE 2022

Z dumą informujemy, że MARTEX uzyskał nagrodę CUSTOMER HIGH PERFORMANCE za rok 2022, przyznaną przez firmę EURORICAMBI – światowego producenta części zamiennych do skrzyń biegów oraz mechanizmów różnicowych.

Dziękujemy za to szczególne wyróżnienie. Dołożymy wszelkich starań, aby rok 2023 był równie owocny.



ODDZIAŁ MARTEX CZĘSTOCHOWA – ZMIANA LOKALIZACJI

Od 27 marca br. oddział w Częstochowie funkcjonuje w nowej lokalizacji: al. Wojska Polskiego 88. Agencyjnym oddziałem zarządza Jacek Wójcik, doświadczony agent z wieloletnim stażem w branży. Łączna powierzchnia magazynu wraz z częścią sprzedażową z 4 stanowiskami obsługi klienta wynosi 600 m². Klienci mają do dyspozycji duży parking przeznaczony dla samochodów ciężarowych, dostawczych i osobowych umożliwiający wygodne parkowanie oraz możliwość bezpośredniego tankowania płynu AdBlue. Nowa lokalizacja jest położona w pobliżu drogi DK E75, gwarantując szybki i łatwy dojazd.

Oddział czynny jest od poniedziałku do piątku w godzinach 8:00 – 17:00 oraz w sobotę w godzinach 8:00 – 13:00.

Dane kontaktowe pozostają bez zmian +34 500 55 55 oraz +34 500 55 56. Zapraszamy do odwiedzin w nowej lokalizacji przy al. Wojska Polskiego 88, 42-207 Częstochowa!



OLEJE

MOTUL

**DŁUŻSZE
PRZEBIEGI**

**OSZCZĘDNOŚĆ
PALIWA**



ZNAJDŹ NAS
motul.com



MOTUL

OLEJ SILNIKOWY

NAJWAŻNIEJSZY PŁYN EKSPLOATACYJNY

Współczesny silnik spalinowy składa się z około 200. ruchomych elementów.

Elementy te w czasie pracy silnika poddawane są wysokim obciążeniom mechanicznym, termicznym oraz wysokim prędkością. Od stanu technicznego tych elementów zależy długotrwała i bezawaryjna praca silnika, a w jakim stopniu to się udaje, zależy od oleju silnikowego. Właściwości oleju silnikowego powinny umożliwiać spełnienie podstawowych funkcji w silniku, takich jak:

- smarowanie silnika,
- chłodzenie silnika,
- ułatwianie uruchomienie w szerokim zakresie temperatur,
- utrzymywanie silnika w czystości,
- uszczelnienie silnika,
- ochrona silnika przed korozją.

Do uzupełniających zadań nowoczesnych olejów silnikowych zaliczamy również wpływ na oszczędne zużycie paliwa oraz ochronę systemów oczyszczania spalin w niskoemisyjnych silnikach.

Olej silnikowy składa się z mieszaniny różnych substancji chemicznych:

1. Oleju bazowego ok. 80%, polimerów ok. 10 % i dodatków 10%.
2. Olej bazowy stanowiąc mogą bazy mineralne, półsyntetyczne (synt.+mineral.) i syntetyczne (PAO+ester+HC. Dodatkami natomiast mogą być przeciwutleniające, dodatki przeciwpienne, modyfikatory tarcia, detergenty, dyspergatory i depresatory i dodatki zwiększające liczbę zasadową.

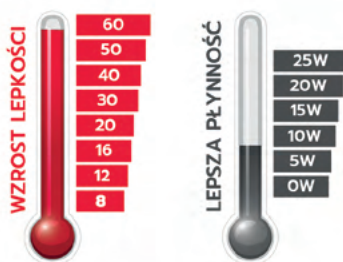
Klasyfikacja olejów silnikowych obejmuje podział na grupy według zastosowania i ich jakości. Podział ten pozwala dobrać olej do warunków pracy i właściwości użytkowych silnika w ramach poniższych grup:

- lepkościowa SAE (Amerykańskie Stowarzyszenie Inżynierów Samochodowych).

Klasyfikacja ta dzieli oleje według wzrastającej lepkości na 6 klas zimowych 0W, 5W, 10W, 15W, 20W i 25W. Im mniejsza liczba występuje w tym oznaczeniu, tym lepiej olej sprawdzi się w ujemnych temperaturach. Drugi podział to 8 klas letnich: 8, 12, 16, 20, 30, 40, 50 i 60. W tym przypadku

parametr określa zakresy lepkości kinematycznej w temperaturze 100 stC. Im wyższa jest liczba po literze „W”, tym olej jest bardziej lepki, przy wysokich temperaturach. Oznacza to, że film olejowy jest grubszy i ma większą wytrzymałość, ale opory ruchu są wyższe.

- jakościowa amerykańska API (Amerykański Instytut Naftowy).



Podstawowy podział dotyczy tutaj silników benzynowych (oznaczonych literą „S”) oraz diesla (oznaczone literą „C”). Po literze, która oznacza rodzaj danego silnika, umieszczona jest druga litera oznaczająca klasę jakości. Im dalsza litera alfabetu tym norma oleju jest wyższa i nowsza, a co za tym idzie, jego klasa jest lepsza.

- jakościowa europejska ACEA (Europejskie Stowarzyszenie Producentów Samochodów).

Podział klasy jakości olejów według ACEA rozróżnia 3 podstawowe grupy:

- A/B- oleje do silników benzynowych i silników wysokoprężnych w samochodach osobowych i dostawczych (lekkich).
- C- oleje "low saps", czyli oleje niskopopiołowe do silników benzynowych i diesla w samochodach przystosowanych do nowych norm czystości spalin.
- E- oleje do silników diesla stosowanych w samochodach ciężarowych.

Najbardziej popularnymi klasami jakości olejów stosowanymi w silnikach współczesnych samochodów ciężarowych, są obecnie E6 i E9 – to wysokiej jakości oleje produkowane techniką Low SAPS. Warto nadmienić, że przy doborze odpowiedniego produktu należy zwrócić uwagę, iż producenci samochodów często ustalają dodatkowe zasady dotyczące składu i procesu produkcji środków smarnych, co weryfikowane jest przez kosztowne i rygorystyczne testy. Każdy olej, który uzyskał aprobatę producenta (OEM), daje gwa-



rancję właściwego doboru oleju do danej marki pojazdu. Wymiana oleju silnikowego to jedna z najważniejszych czynności serwisowych. Olej krąży po całym silniku, zbierając zanieczyszczenia powstałe z procesu spalania paliwa, a także szlam, wodę oraz zanieczyszczenia nisko i wysokotemperaturowe.

xxW-yy

Zawiera w swoim składzie dodatki, które mają na celu rozpuszczanie tych zanieczyszczeń. Na skutek tego procesu, a także wysokiej temperatury i reakcji chemicznych (powodującej m.in. zakwaszenie) i rozrzedzania paliwem, olej traci swoje właściwości smarne i ochronne. Wraz z upływem czasu przestają działać również dodatki antykorozyjne, wchodzące w skład oleju silnikowego. To właśnie dlatego stosowanie się do zaleceń producentów silników co do wymiany oleju pod kątem przebiegu i czasu jest bardzo ważne. Z pewnością unikniemy ryzyka poważnej awarii oraz uchronimy się przed niespodziewanymi wydatkami.

Zapraszamy do zapoznania się z szeroką ofertą MARTEX i skorzystania z naszego profesjonalnego doradztwa w zakresie doboru odpowiedniego produktu do swoich potrzeb. W naszej ofercie znajdują się produkty światowych marek, oferujących wysokiej klasy oleje i smary, m.in.: CASTROL, JASŁO, LIQUI MOLY, LOTOS, MANNOL, MOBIL, Q8 OILS, REVLIN, SHELL, TEXACO, TOTAL.

Zapraszam do kontaktu, sprawdzenia dostępności i cen naszej oferty:

GRZEGORZ STAROŃ

Doradca handlowo-techniczny
+48 538 508 310
g.staron@martextruck.pl

TRAXON

WIEDZA I DOŚWIADCZENIE.

ŁATWA OBSŁUGA

Czujniki i nastawniki pogrupowane w modułach funkcyjnych

NAJWYŻSZY STANDARD

Suche sprzęgło rozłączające

KOMFORT

Współosiowy system aktywacji sprzęgła ConAct

LEKKOŚĆ I WYDAJNOŚĆ

Płynnie działająca przekładnia z dwoma wałkami pośrednimi

WYTRZYMAŁOŚĆ

Wysoki wejściowy moment obrotowy, duża rozpiętość przełożeń

CICHA PRACA

Nowoczesna obudowa redukująca hałas

INTELIWENTNE DZIAŁANIE

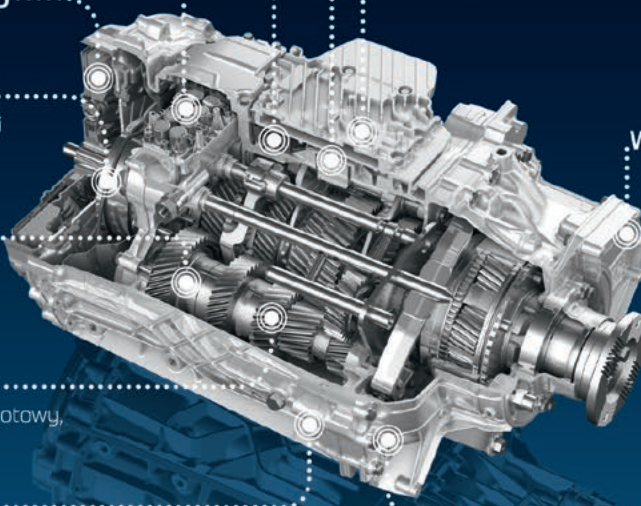
W pełni zintegrowany moduł sterowania przekładnią z przewidywalną strategią jazdy PreVision GPS

WSZECHSTRONNOŚĆ

Możliwość dopasowania wielu przystawek odbioru mocy

POPRAWA BEZPIECZEŃSTWA

Przyłącze dla hamulca pomocniczego ZF-Intarder



WYDAJNOŚĆ

Wraz z wprowadzeniem normy Euro 6 oszczędność paliwa w układzie napędowym nabrała jeszcze większego znaczenia niż dotychczas. Nowa przekładnia TraXon została specjalnie zaprojektowana, aby sprostać temu wyzwaniu, przynosząc korzyści zarówno kierowcy, jak i właścicielowi floty.

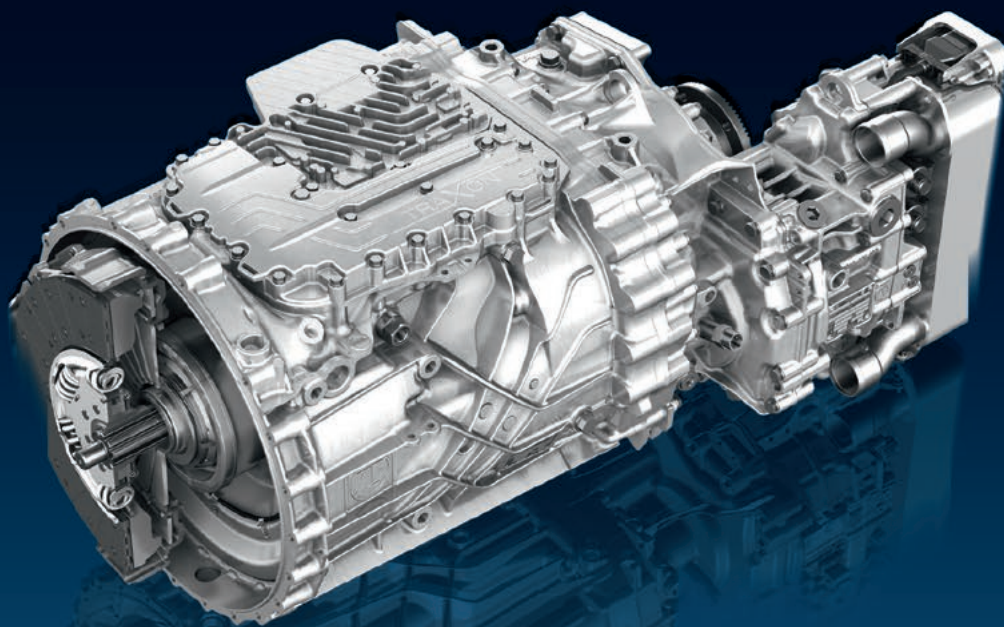
Wrażenie robią nie tylko kompaktowa konstrukcja i płynna praca. Wysoka sprawność mechanicznej sekcji przekładni przenosi generowaną moc silnika bezpośrednio na oś napędową, praktycznie bez żadnych strat. Wyjątkowa rozpiętość przełożeń zapewnia w przekładni TraXon zachowanie mocy bez utraty wydajności! Łącze GPS pozwala precyzyjnie śledzić położenie pojazdu na trasie. Umożliwia to wykorzystanie efektywnych i oszczędzających paliwo funkcji oprogramowania.

Zamontowane na wałku sprzęgłowym sprzęgło ConAct przełącza biegi z wyjątkową szybkością, precyzją i płynnością. A dzięki nowoczesnej obudowie i ulepszonej konstrukcji wnętrza, przekładnia TraXon jest o 6 dB – czyli o jedną trzecią – cichsza od swojej poprzedniczki. Wybór przekładni ZF TraXon to świadoma decyzja, która pozwala skutecznie obniżyć koszty eksploatacji i emisję spalin. Dzięki wysokiej jakości (przekładnię TraXon zaprojektowano, mając na uwadze bardzo dużą liczbę cykli zmiany biegów i pracy sprzęgła) układ przeniesienia napędu pozwala ograniczyć do minimum nie tylko koszty eksploatacyjne, ale również koszty serwisowania, przez cały okres użytkowania.



TRAXON

WIEDZA I DOŚWIADCZENIE.



TraXon to nowy standard pod wieloma względami. Przełomowa technologia przygotuje Cię na wyzwania przyszłości.

Zalety przekładni TraXon w skrócie:

- Wejściowy moment obrotowy do 3400 Nm
- 12 lub 16 biegów do jazdy w przód
- Do 4 biegów wstecznych
- Strategia prowadzenia PreVision GPS
- **Najwyższy stosunek momentu obrotowego do masy** 12,83 Nm/kg (wersja 12-biegowa)
- **Największa rozpiętość przełożeń**
DD 16,69-1,00 / OD 12,92-0,77
- **Najwyższa wydajność** 99,7%
- **Wyjątkowo cicha praca**
-35% (-6 dB w porównaniu do AS Tronic)
- **Wysoka wytrzymałość**
Czas eksploatacji do 1,6 miliona kilometrów przebiegu



EURORICAMBI S. p. A. stanowi integralną część Grupy Euroricambi, produkując wysokiej jakości części zamienne do skrzyń biegów i dyferencjałów mechanizmu różnicowego w specyfikacji technologicznej i jakościowej jak w przypadku produktów dla OE.

Skrzynia biegów części zamienne

- Wałki główne i pośrednie
- Wałki sprzęgłowe
- Koła biegów
- Tuleje przesuwne
- Pierścienie synchronizatora
- Korpusy i stożki synchronizatora
- Kosze planetarne
- Obudowy
- Koła retardera



Części mechanizmu różnicowego

- Zestawy koła talerzowego i wałka ataku
- Kompletny wkład mechanizmu różnicowego
- Satelity i koła koronowe
- Koła zębate
- Zestawy naprawcze mechanizmu różnicowego
- Inne elementy obsługi mechanizmu różnicowego
- Półosie



Pasuje do

CHRYSLER, DAF, DANA - SPICER Axles, EATON - FULLER, G.M. General Motors, IVECO, MACK, MAN, Mercedes-Benz, MERITOR, Renault Trucks, SCANIA, TREMEC, VOLVO, ZF Transmissions



Te same specyfikacje technologiczne i jakościowe jak w przypadku **produktów oryginalnych**

Wysoka wydajność produktu utrzymująca się przez cały okres użytkowania

Znakowanie kodem i hologramem na etykiecie w celu poświadczenia autentyczności **produktu**



Stal **wysokiej** jakości

Precyzyjny profil i geometria każdego szczegółu

WOULD YOU LIKE TO SEE HOW WE PRODUCE OUR PRODUCTS?
SCAN THE QR, WE'LL BE GLAD TO OPEN THE DOORS OF OUR COMPANY TO YOU

www.euroricambigroup.com



Euroricambi
People. Passion. Gears.



**ITALIAN KNOW-HOW FOR
HIGH PERFORMANCES
ON ANY GROUND.**

www.euroricambigroup.com



OFERTA ŚRODKÓW SMARNYCH SHELL GADUS DLA TRANSPORTU, MASZYN BUDOWALNYCH I ROLNICTWA



Shell GADUS

SHELL GADUS

Środki smarne stanowią jedynie niewielką część łącznych kosztów utrzymania Twojej firmy, ale mogą poprawić wydajność firmy oraz znacząco obniżyć koszty utrzymania oraz koszty związane z nieplanowanymi przestojami.



**ZWIĘKSZONA OCHRONA
PRZED ZUŻYCIEM¹**
WIĘKSZA NIEZAWODNOŚĆ



**DŁUŻSZA ŻYWOTNOŚĆ
SMARU² NIŻSZE KOSZTY
UTRZYMANIA³**



**ZAPROJEKTOWANE
Z MYŚLĄ O OPTYMALNEJ
WYDAJNOŚCI⁴
I EFEKTYWNOŚCI**



ZASTOSOWANIE

Wybór	Dobry	Lepszy
Maszyny o średnich obciążeniach		
Łożyska wysokobrotowe, średnioobciążone	Gadus S1 V160 2 /Gadus S2 V100 2	Gadus S3 V100 2/ Gadus S4 V150KP 2
Silniki elektryczne		
Łożyska	Gadus S2 V100 3	Gadus S4 V150KP 2
Maszyny o dużych obciążeniach		
Łożyska toczne i ślizgowe	Gadus S1 V220 2/ Gadus S2 V220 2	Gadus S2 V220AC 2/Gadus S4 V150KP 2 Gadus S3 V220C 2
Sworznie, łańcuchy, prowadnice	Gadus S2 V220AC 2	Gadus S2 V220AD 2
Układ centralnego smarowania	Gadus S2 V220 00	Gadus S4 V45AC 00/000
Przekładnie przemysłowe		Gadus S2 V220 00
Pompy		
Łożyska i uszczelki	Gadus S2 V220 2	Gadus S2 V220AC 2

NIŻSZA NIEZAWODNOŚĆ OZNACZA WZROST KOSZTÓW



STABILNOŚĆ MECHANICZNA

Odporność na uszkodzenia, ścieranie, a tym samym na przeciekanie w udarowym środowisku pracy, zmniejszająca zużycie smaru



ODPORNOŚĆ NA UTLENIANIE

Brak twardnienia lub tworzenia się osadów podczas pracy w wysokich temperaturach w celu zapewnienia zwiększonej sprawności układów



ODPORNOŚĆ NA WYMYWANIE WODĄ

Dobre właściwości adhezyjne utrzymujące smar w miejscu gwarantującym doskonałą ochronę przed korozją



OCHRONA PRZED ZUŻYCIEM

Ochrona metalowych powierzchni i zapobieganie ich ścieraniu się w warunkach wysokich obciążeń, co wydłuża żywotność maszyny



DŁUGA ŻYWOTNOŚĆ SMARU

Obniżenie kosztów utrzymania, wzrost sprawności urządzeń oraz spadek liczby nieplanowanych przestoju związanych z awarią urządzeń



APROBATY PRODUCENTÓW OEM

Spełnienie wymogów i specyfikacji głównych producentów OEM

WYMAGANIA
PRODUKTOWE

WYBÓR WŁAŚCIWEGO SMARU JEST PIERWSZYM KLUCZOWYM KROKIEM W KIERUNKU POPRAWY WYDAJNOŚCI TWOJEJ FIRMY ORAZ UZYSKANIA ZNAZĄCYCH OSZCZĘDNOŚCI W ZAKRESIE CAŁKOWITEGO KOSZTU UŻYTKOWANIA



TECHNOLOGIA

SHELL GADUS S2 V100 2



- Wielozadaniowy smar o wysokiej wydajności
- Smar litowy
- Smar na bazie oleju mineralnego
- Zawiera dodatki przeciwutleniające, przeciwzużyciowe i antykorozyjne
- Silniki elektryczne i centralne układy smarowania

SHELL GADUS S1 V160 2



- Uniwersalny ekonomiczny smar litowy do samochodów osobowych i dostawczych
- Zakres pracy – 20 C do + 120C

SHELL GADUS S4 V150KP 2



- Uniwersalny smar wysokiej jakości przeznaczony do transportu i zastosowań przemysłowych
- Wysoki poziom zabezpieczenia łożysk
- Niskie zużycie smaru
- Niższe opory ruchu i zużycia paliwa/energii
- Wysoka odporność na wysoką temperaturę
- Zakres pracy – 50 C do + 150 C

SHELL GADUS S4 V45AC 00/000



- Specjalistyczny smar do systemów centralnego smarowania stosowanych w samochodach ciężarowych
- Aprobaty: MAN 283 Li-P 00/000, MB 264.0, Willy Vogel
- Zakres pracy – 50 C do + 120 C

SHELL GADUS S2 V220 2



- Wielozadaniowy smar o wysokiej wydajności i właściwościach wysokociśnieniowych
- Smar litowy
- Smar na bazie mineralnej o wysokim wskaźniku lepkości
- Zawiera dodatki EP do smarowania mocno obciążonych maszyn
- Shell Gadus S2 V220D 2 zawiera dodatki stałe; przewidziany do stosowania w warunkach udarowych
- Klasa konsystencji NLGI: 00/000: Smar do centralnych układów smarowania i skrzyni biegów

SHELL GADUS S3 V100 2



- Zaawansowany smar wielozadaniowy
- Posiada zagęszczacz litowo-kompleksowy
- Smar na bazie mineralnej o wysokim wskaźniku lepkości
- Zawiera dodatki przeciwutleniające, przeciwzużyciowe i antykorozyjne
- Posiada właściwości wysokotemperaturowe

SHELL GADUS S2 V220AC 2



- Wielozadaniowy smar o wysokiej wydajności z dodatkami stałymi
- Smar litowo-wapniowy
- Smar na bazie mineralnej o wysokim wskaźniku lepkości
- Zawiera dodatki wysokociśnieniowe EP; przeznaczony do maszyn wysoceobciążonych
- Zawiera dodatki przeciwzużyciowe, przeciwutleniające, antykorozyjne i adhezyjne

SHELL GADUS S2 V220AD 2



- Wielozadaniowy smar o wysokiej wydajności z dodatkami stałymi
- Smar litowo-wapniowy
- Smar na bazie mineralnej o wysokim wskaźniku lepkości
- Zawiera dodatki wysokociśnieniowe EP; przeciwzużyciowe, przeciwutleniające, antykorozyjne i adhezyjne
- Przeznaczony do użytku w warunkach udarowych przy dużym poziomie wibracji i w obecności wody

GADUS S3 V220C 2



- Wielozadaniowy smar litowo-kompleksowy
- Wysoki poziom zabezpieczenia łożysk
- Przenosi wysokie obciążenia dynamiczne i statyczne
- Niskie zużycie smaru
- Wysoka odporność na wysoką temperaturę
- Zakres pracy – 20 C do + 140 C



Shell Gadus to nazwa rodziny środków smarnych Shell

Typ zagęszczacza

Specjalne warunki lub zastosowanie

Shell Gadus S3 V460D 2

Względny poziom wydajności w skali od S1 do S5 (im wyższy, tym lepszy)

Klasa lepkości

Klasa NLGI

LEGENDA

- A = duża wilgotność
- C = smar barwiony
- D = Poziom wydajności w skali od S1 do S5 (im wyższy tym lepszy olej)
- OG = przekładnie otwarte
- Q = zastosowanie wymagające tłumienia hałasu (cichobieżne)
- T = Praca w bardzo wysokich temperaturach, zagęszczacz polimacznikowy
- V = zagęszczacz kompleksowy, litowy, litowo-wapniowy, litowo-kompleksowy



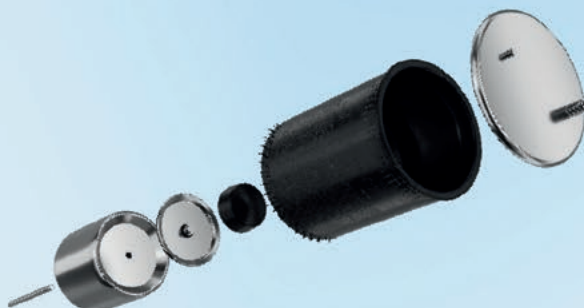
W celu uzyskania dodatkowych informacji dotyczących produktów Shell odwiedź stronę www.shell.pl/olejesmary

Wysoka jakość i precyzja wykonania asortymentu SAMPA

Poduszka zawieszenia

Przygotuj się na płynniejszą współpracę Twojego pojazdu z drogą!

Jedyna w 100% własna fabryka miechów pneumatycznych, zmontowanych i przetestowanych pod względem jakości!



Kompletne układy kierownicze

Przygotuj się na wyjątkową precyzję prowadzenia Twojego pojazdu!

Jedyny na świecie kompletny układ kierowniczy wykonany z komponentów gumowych i metalowych opracowanych przez firmę Sampa!



Czop królewski

Przygotuj się na zwiększoną wytrzymałość połączenia między ciągnikiem a naczepą!

Jeden z najbardziej wytrzymałych czopów królewskich dostępnych na rynku. Wykonany w wymaganej twardości w skali Brinella w celu zagwarantowania najwyższej trwałości!



Drążek reakcyjny

Przygotuj się na wyjątkową trwałość zawieszenia Twojego pojazdu!

System zawieszenia OE zbudowany, aby poradzić sobie nawet na najtrudniejszych drogach.



expectmore

SAMPA



Części silnikowe w jakości OEM.

Ponad 9000 części, aby Twój warsztat działał sprawnie!

Dobrze wiemy, czym powinna charakteryzować się idealna część silnikowa: najwyższą jakością, zgodnością ze wszystkimi wymogami warsztatowymi oraz sprawną, kompleksową obsługą związaną z produktem. Jednak MAHLE oferuje o wiele więcej – nasze produkty to także unikalne, nowatorskie rozwiązania. Dzięki nim asortyment części MAHLE nie tylko wpływa na niższe zużycie paliwa i redukcję emisji, ale stanowi solidny fundament technologiczny dla kombinacji różnych typów napędów, które zdominują branżę samochodową w przyszłości. Wybierając MAHLE, wybierasz 100% mocy dla swojego warsztatu – dzisiaj i jutro!

mahle-aftermarket.com

MAHLE



SOLUTIONS DRIVEN BY YOU



Oferta febi Truck to części zamienne w jakości OE, przeznaczone do wszystkich popularnych europejskich pojazdów użytkowych. Tym samym jesteśmy jednym z wiodących dostawców i producentów rozwiązań w zakresie napraw samochodów ciężarowych.

Nasz asortyment bardzo dynamicznie się poszerza: ponad 13 000 pozycji w ponad 20 grupach produktowych, w tym elementy układu kierowniczego i zawieszenia, elementy sprzęgła, elementy chłodzenia silnika oraz układu hamulcowego.

- » Ponad 13 000 części zamiennych do wszystkich popularnych samochodów użytkowych, przyczep, naczep i autobusów
- » Przetestowana jakość OE
- » Kompetencje w produkcji od roku 1844
- » 3 lata gwarancji producenta



Sprawdź nasz
asortyment produktów

www.febi.com

bilsteingroup®

NOWY WYRÓŻNIONY PRODUKT



febi 173084

zastosowanie: Renault Trucks Seria C, K, T
Volvo Trucks FH (G4)

PL



Zespół wentylatora wnętrza z silnikiem

Funkcja

Wentylator kabiny najczęściej zbudowany jest z obudowy z tworzywa sztucznego ze zintegrowanym silnikiem wyposażonym w wentylator promieniowy. To bardzo ważny element układu wentylacji, ogrzewania i klimatyzacji wnętrza kabiny. Jego zadaniem jest pobieranie powietrza z zewnątrz i wdmuchiwanie go przez kratki nawiewu do kabiny.

Przyczyny usterek

Wentylator napędzany jest silnikiem elektrycznym, dlatego częstym źródłem problemów jest wtyczka łącząca z instalacją. Poza tym wraz z upływem czasu może również dojść do zużycia łożysk, pierścienia komutatora, pierścienia ślizgowego lub szczotek silnika. Elementy te są niewymienne, nie są dostępne jako pojedyncze części zamienne, a tym samym naprawa jest nieopłacalna. Z tego powodu jedyną opcją pozostaje wymiana całego zespołu wentylatora z silnikiem.

Technical data can be subject to change

Więcej informacji technicznych można znaleźć na stronie: partsfinder.bilsteingroup.com

bilsteingroup

Technologia bliżej nas



Nowość

Wycieraczka do nowych ciężarówek Scania

- ▶ Do użytku w nowych modelach ciężarówek Scania wyprodukowanych po 2020 r.
- ▶ Wyposażona w mechanizm zabezpieczający przed odłączeniem się w czasie pracy
- ▶ Przystosowana do zamontowania oryginalnego systemu spryskiwania szyby

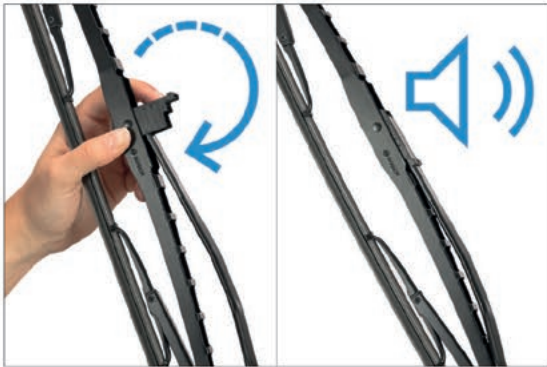
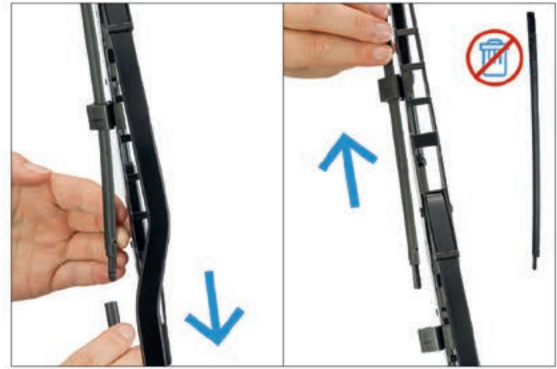
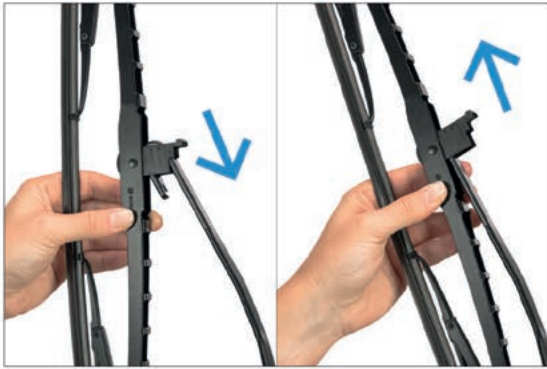
Wycieraczka N78 ze spryskiwaczem
(numer zamówieniowy 3 397 015 664)



motobosch.pl



Inspiruje nas
BEZPIECZEŃSTWO



TECHNOLOGIA HAMULCOWA OEPREMIUM



WIĘCEJ NIŻ KATALOG – WYSZUKUJ CZĘŚCI Z ŁATWOŚCIĄ!

- + katalog aktualizowany na bieżąco,
- + przyjazne narzędzia do zaawansowanego wyszukiwania,
- + skaner kodów kreskowych i opcja umożliwiająca identyfikowanie klocków na podstawie zdjęcia,
- + możliwość dostosowania katalogu do własnych potrzeb.



www.textar.com

Continental 
The Future in Motion



Opony, które zwiększą zasięg Twojej floty, a także Twoją wydajność.

Nowe Conti Hybrid HS5!

Opony o dużych przebiegach napędzane niemiecką technologią.

- Nowa mieszanka, opracowana na potrzeby transportu regionalnego, zapewnia wyjątkowe przebiegi.
- Doskonała przyczepność we wszystkich warunkach pogodowych dzięki wzmocnionej konstrukcji wzoru bieżnika z nowymi lamelami 3D na pełnej szerokości żebra, które zapewniają przyczepność przez cały cykl życia opony.
- Inteligentna konstrukcja wzoru pozwala jednocześnie na równomierne zużywanie się opony i zachowanie doskonałej przyczepności.



Generacja 5. Wspólnie dokonujemy zmian.

UP2DATE

OKŁADZINY HAMULCOWE OD KNORR-BREMSE

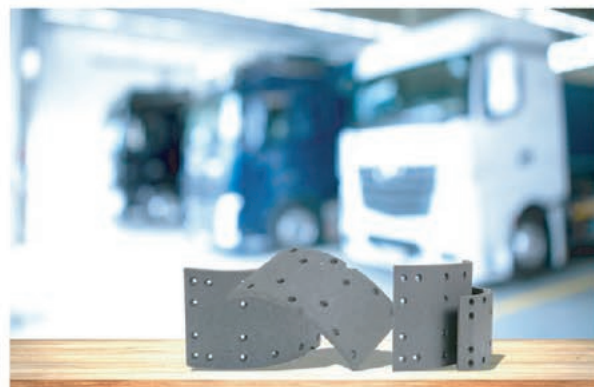
Knorr-Bremse od ponad 110 lat realizuje jedną misję: zapewnić bezpieczną, zrównoważoną i przyjazną dla środowiska mobilność ruchu drogowego i kolejowego. Dzięki 100-letniemu doświadczeniu w zakresie pneumatycznych układów hamulcowych dla pojazdów użytkowych możemy rozwijać i oferować wysokiej jakości produkty premium dla klientów na całym świecie.

Korzystając z globalnej współpracy Knorr-Bremse i Bendix w Ameryce Północnej, Knorr-Bremse TruckServices poszerza portfolio produktów o okładziny hamulcowe do zastosowania w pojazdach ciężarowych i naczepach na rynku europejskim. Zgodnie z ideą serwisową Knorr-Bremse, która ma na celu wsparcie efektywnej i bezpiecznej wymiany, wszystkie okładziny wyposażone są w nity.

Najważniejszymi wymaganiami, które stawia przed sobą Knorr-Bremse są zdecydowanie jakość i bezpieczeństwo. Począwszy od wstępnej kontroli materiałów, poprzez stały monitoring w pełni zautomatyzowanego procesu produkcyjnego, do sprzedaży gotowych okładzin hamulcowych przywiązujemy wagę do powtarzalności i precyzji. Wszystkie produkty są certyfikowane zgodnie z najbardziej wymagającym ECE R90, co potwierdza wysoce stabilną jakość współczynnika tarcia, niskie zużycie i bardzo dobrą odporność na warunki otoczenia.

W skrócie

- › Certyfikowany zgodnie ze standardami ECE R90
- › Zestawy z nitami - wszystkie niezbędne komponenty pod ręką
- › Doświadczenie w systemach hamulcowych budowane przez ponad 100 lat
- › Najwyższa jakość zoptymalizowanej konserwacji w dobrej cenie
- › Jakość porównywalna z produktami OE



Poniżej wybrane referencje dostępne w firmie MARTEX:

Numer części IAM	Zastosowanie	Numer części OE	Numer WVA	Bęben Ø
K218196N50	OSIE BPW	0309226850	19032	Ø 420,0
K218198N50	SCANIA	551124	19932	Ø 412,8
K218220N50	OSIE BPW	0309219080	19902	Ø 360,0
K218228N50	OSIE BPW	0309214120	19574	Ø 300,0
K218232N50	OSIE SAF	1057002400	19515	Ø 300,0


[OE Quality Parts](#)
[Workshop Tools](#)
[Fleet Solutions](#)
[Services](#)

SPRAWDZONA TECHNOLOGIA



Dwie Marki Jedna Firma

Marka Grau została stworzona na nowo, aby lepiej dopasować ją do współczesnych realiów. Grau oferuje wysokiej jakości produkty w przystępnej cenie, zapewniając jednocześnie wsparcie na najwyższym poziomie.

Rynek części zamiennych musi mieć możliwość polegania na bezpiecznych i godnych zaufania markach. Jesteśmy przekonani, że rozsądna cena produktu czy usługi nie musi iść w parze z kiepską jakością, wadami, czy brakiem wsparcia.

www.haldex.com



Więcej o Grau

Grau
a Haldex brand


 AQUABLADE
INNOVATION

Das ♦ Original Trucks


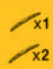
Opatentowana na rynku oryginalnego wyposażenia technologia Valeo teraz dostępna dla klientów rynku wtórnego: **AquaBlade™**

Optymalne bezpieczeństwo

- ▶ Lepsza widoczność i komfort dla kierowcy.
- ▶ Najwyższa jakość przy każdej prędkości, nocą oraz w trudnych warunkach pogodowych.

Najlepsza wydajność oczyszczenia szyby

- ▶ Innowacyjne zintegrowane rozwiązanie.
- ▶ Bardziej efektywne wycieranie całej przedniej szyby: płyn do spryskiwaczy jest równomiernie rozprowadzony wzdłuż pióra wycieraczki.

SWF	Do pojazdów			mm/inch	Strona kierowcy	Strona pasażera
132002	SETRA-KASSBOHRER ComfortClass, TopClass		x1	1000 / 40	♦	
132003	SETRA-KASSBOHRER ComfortClass, TopClass		x1	1000 / 40		♦
132902	MERCEDES Citaro		x1	900 / 36	♦	
132903	MERCEDES Citaro		x1	900 / 36		♦
132580	DAF XF, CF (01/2020->)		x1	580 / 23	♦	♦
132708	DAF XF, XG, XG+ (10/2021->)		x1	700 / 28	♦	♦

Technologia **Aquablade™** na rynku wtórnym



Technologia **Aquablade™** na rynku IAM

Aquablade™ to innowacyjne rozwiązanie, które opiera się na precyzyjnym natrysku płynu na powierzchnię szyby pojazdu, uzyskiwanym dzięki wkomponowaniu dysz spryskiwaczy w pióro wycieraczki. Wycieranie szyby jest szybsze i bardziej równomierne niż w przypadku tradycyjnych wycieraczek. Jego jakość nie jest też zależna od prędkości jazdy. Sprawność wycieraczek **Aquablade™** została potwierdzona w licznych testach, przeprowadzonych przez niemiecki Instytut Fraunhofera. Dowiedzono tam, że **Aquablade™** umożliwia szybszą o 0,315 s reakcję kierowcy niż w przypadku tradycyjnego rozwiązania. W praktyce oznacza to skrócenie drogi zatrzymania przy prędkości 50 km/h o 4 metry, co odpowiada szerokości przejścia dla pieszych. Technologia **Aquablade™** zadebiutowała jako oryginalne wyposażenie samochodów osobowych klasy premium. Z czasem zaczęła być stosowana także w innych typach pojazdów, a od niedawna jest dostępna na rynku wtórnym, pod markami Valeo i SWF. Według obliczeń firmy Valeo, wycieraczki **Aquablade™** są już obecne w ponad milionie pojazdów, poruszających się po europejskich drogach.

Nowość w ofercie SWF Das Original Truck – **Aquablade™**

Po sukcesie na rynku samochodów osobowych i autobusów, firma Valeo odniosła także sukces na rynku pojazdów ciężarowych. Od dwóch lat wycieraczki w technologii **Aquablade™** są montowane jako oryginalne wyposażenie pojazdów ciężarowych DAF XF, CF *. Wycieraczki te, pod marką **SWF Das Original Truck** są dostępne na rynku wtórnym już od stycznia 2022r.

Nowość!

*Ref. 132708 - wycieraczka w technologii **Aquablade™**

- długość: 700 mm,
- pakowana pojedynczo,
- zastosowanie: DAF: XF, XG, XG+ (10/2021->)
- numery OES 2240959

Wydajny system dystrybucji płynu do spryskiwaczy zwiększa bezpieczeństwo jazdy w trudnych warunkach atmosferycznych. Jest to niezwykle istotne w przypadku pojazdów służących do przewozu ludzi. Wycieraczki **Aquablade™** nie tylko zapewniają błyskawiczne czyszczenie szyby i tym samym polepszanie widoczności dla kierowcy. Są także niezawodnym wsparciem dla systemów bezpieczeństwa pojazdów. W przypadku wielu pojazdów najnowszej generacji, kamery i czujniki systemów wspomagania kierowcy umieszczone są na szczycie szyby czołowej. Strumień płynu z tradycyjnego spryskiwacza często tam nie sięga, zwłaszcza przy wyższych prędkościach jazdy. Dzięki zastosowaniu **Aquablade™** problem ograniczonego pola widzenia kamer i czujników został wyeliminowany.

Gates™ **FleetRunner**™



MAKSYMALNY CZAS PRACY FLOTY

FleetRunner™ to program części Gates do ciężkich zastosowań umożliwiający maksymalizację wykorzystania floty poprzez utrzymanie pojazdów w ruchu. Jako producent części OE firma Gates rozumie oczekiwania klientów w stosunku do produktów o jakości OE. Dlatego wszystkie części FleetRunner™ spełniają te same standardy produkcyjne.

Nasza gama rozwiązań o jakości OE obejmuje paski napędowe, napinacze, zestawy paskowe oraz przewody. Szeroki asortyment umożliwia wydajniejszą pracę silników w dłuższym przedziale czasu.

FleetRunner™ to globalna marka dedykowana do obsługi oraz naprawy flot pojazdów użytkowych. Dostępna u dystrybutorów Gates w całej Europie, na Bliskim Wschodzie oraz w Afryce.

**GATES® FLEETRANNER™
WYDŁUŻA OKRES EKSPLOATACJI SILNIKÓW**



GATESTECHZONE.COM



APLIKACJA GATES AUTOMOTIVE CATALOGUE APP



© GATES 2021 – Wszelkie prawa zastrzeżone.

ZESTAWY MICRO-V®



PASKI I CZĘŚCI METALOWE



PRZEWODY PALIWOWE, TURBO I INNE



TERMOSTATY I PRZEWODY UKŁADU CHŁODZENIA

Continental 
The Future in Motion



Uznana światowa marka miechów zawieszenia

- › Najwyższa jakość
- › Dostępność na całym świecie
- › Szeroka gama produktów do pojazdów użytkowych
- › Potwierdzona charakterystyka zawieszenia
- › Długi czas eksploatacji
- › Wysoka wytrzymałość na obciążenia
- › Precyzyjny i prosty montaż



 **PHOENIX**

www.phoenix-airsprings.com

ROZSZERZENIE OFERTY KLOCKÓW HAMULCOWYCH MERITOR® DO POJAZDÓW SCANIA



Z przyjemnością informujemy o rozszerzeniu naszej oferty o klocki hamulcowe do pojazdów Scania.

Klocki hamulcowe Meritor do pojazdów Scania, w komplecie z zestawem montażowym, są już dostępne m.in. w punktach sprzedaży firmy Martex.

Posiadamy w ofercie wysokiej jakości klocki hamulcowe do wszystkich głównych marek pojazdów ciężarowych w Europie.



**DOSTĘPNE
TERAZ**

NUMER MERITOR	MARKA POJAZDU	TYP ZACISKU	WVA	RODZINA	MATERIAŁ CIERNY	NUMER CZĘŚCI OE	WYMIARY
MDP5332SK	Scania	Meritor ELSA225H	29332	Odpowiednik OE	M565	2272502 2272503 2127745	
MDP3394K	Scania	Knorr SB/SN7	29394	MDP3000	M520	2325212	

W razie jakichkolwiek pytań prosimy o kontakt z naszym Menadżerem Sprzedaży lub punktem sprzedaży firmy Martex.

Z poważaniem,

Twój zespół ds. sprzedaży i marketingu

www.meritorpartspress.com/eu

KOMPLETNA. GOTOWA DO MONTAŻU. NIEZAWODNA.



FAG

Kompletna piasta FAG – Sprawniejsza wymiana łożysk kół w pojazdach użytkowych.

Specjaliści od zawieszni FAG poszerzają ofertę produktów o kompletną piastę FAG w pojazdach użytkowych, umożliwiając tym samym po raz pierwszy szybką i prostą naprawę piasty koła.

<https://aftermarket.schaeffler.pl/pl/fag-complete-hub>



SCHAEFFLER



Oddychaj swobodnie.

FreciousPlus – biofunkcjonalny kabinowy filtr powietrza do samochodów ciężarowych, który blokuje cząstki stałe, tlenki azotu i alergeny



**Teraz do
wybranych
modeli
autobusów!**

Dotyczy to zarówno kierowcy, jak i pasażerów — gdy spaliny, szkodliwe substancje i alergeny przedostają się do kabiny, jazda autobusem staje się udręką. Tradycyjne filtry kabinowe zapobiegają jedynie wnikaniu do wnętrza cząsteczek takich jak pył, pyłki roślin, sadza z silników wysokoprężnych oraz nieprzyjemnych zapachów. Biofunkcjonalny filtr MANN-FILTER FreciousPlus pozwala dodatkowo zadbać o komfort i bezpieczeństwo: Pochłania nawet 100% alergenów, niemal całkowicie powstrzymuje wnikanie bakterii, pleśni i drobnego pyłu. Więcej informacji na stronie www.frecious-plus.de

MANN-FILTER – Perfect parts. Perfect service.
www.mann-filter.com



MANN-FILTER przedstawia rozszerzoną ofertę filtrów kabinowych FrecciousPlus do samochodów ciężarowych i autobusów

- Innowacyjny filtr wiąże alergeny oraz zmniejsza rozwój bakterii i pleśni o ponad 98 procent.
- Cząstki drobnego pyłu PM2.5 są zatrzymywane prawie w 100 procentach.
- Produkt dostępny jest na rynku europejskim od targów Automechanika 2018.



Według nowego badania Światowej Organizacji Zdrowia (WHO) ponad 90 procent ludzi na całym świecie cierpi na skutek złej jakości powietrza, zarówno w miastach, jak i na terenach wiejskich. Ponadto WHO ostrzega przed alergiami jako poważnym zagrożeniem dla zdrowia. W całej Europie około 60 milionów ludzi cierpi na alergię, z czego w samych Niemczech od 20 do 30 milionów osób, z tendencją wzrostową.

Również w pojazdach użytkowych w wyniku obecności pyłków, bakterii i pleśni może często dochodzić do reakcji alergicznych u podatnych kierowców zawodowych. Aby kierowcy mogli swobodnie odetchnąć w swoim miejscu pracy, firma specjalizująca się w produkcji filtrów MANN+HUMMEL prezentuje na

targach Automechanika we Frankfurcie pod swoją marką produktów MANN-FILTER innowacyjny filtr kabinowy FrecciousPlus, który jest teraz dostępny także do pojazdów użytkowych. Filtr ten wiąże czynniki wywołujące alergię, tzw. alergeny, i zapobiega przedostawaniu się bakterii i pleśni do kierowcy przez układ wentylacji.

Innowacyjny materiał filtracyjny do ochrony przed alergenami, bakteriami, pleśnią i drobnym pyłem

Zanieczyszczone powietrze w kabinie stanowi duże ryzyko dla kierowcy zawodowego: może powodować nie tylko reakcje alergiczne, ale także objawy zmęczenia i osłabienie koncentracji, zwiększające ryzyko wypadku. Filtr kabinowy MANN-FILTER FrecciousPlus poprawia jakość powietrza dzięki trzem różnym warstwom: Warstwa filtrująca cząstki stałe oddziela oprócz dużych cząstek, takich jak pył i drobiny gumy ze ścierających się opon, także szkodliwe dla zdrowia drobne pyłki o średnicy aerodynamicznej mniejszej niż 2,5 mikrometra (PM2.5). Cząstki te są około 70 razy mniejsze od średnicy ludzkiego włosa i mogą przedostać się głęboko do płuc. Druga warstwa zawiera węgiel aktywny pozyskiwany z łupin orzechów kokosowych. Absorbuje ona prawie całkowicie zapachy i szkodliwe gazy, takie jak tlenek azotu, dwutlenek siarki i ozon, z przepływającego powietrza. Trzecia warstwa to specjalna, innowacyjna

powłoka biofunkcyjna, działająca zarówno przeciwalergicznie, jak i przeciwbakteryjnie. Kierowca jest więc chroniony przed alergenami, bakteriami i pleśnią w układzie klimatyzacji. Nowa warstwa filtracyjna zawdzięcza swoje antyalergiczne działanie bazującej na substancjach pochodzenia naturalnego powłoce polifenolowej. Polifenole występują w środowisku naturalnym w wielu roślinach, m.in. w zielonej herbacie, owocach granatu oraz cytrusach. Mają one zdolność wiązania i tym samym unieszkodliwiania alergenów.



Informacje o nowych produktach i ich funkcjach oraz filtrach kabinowych odpowiednich do danego pojazdu, przeznaczone dla kierowców zawodowych, hurtowni, dyspozytorów transportu samochodowego oraz warsztatów, znajdują się pod adresem www.freccious-plus.com. Przy okazji wizyty w zakładzie przedstawiciele warsztatów i sklepów szkoleni są w zakresie stosowania filtra FrecciousPlus. Od targów Automechanika 2018 filtr MANN-FILTER FrecciousPlus jest dostępny do pojazdów użytkowych na rynku europejskim. Dalsze zastosowania i rynki dołączą w późniejszym czasie.

MANNOL®

W DRODZE Z RAPTUSEM

Wywiad z Mateuszem „Raptusem” Gierlakiem, ambasadorem marki Mannol, jednym z najbardziej znanych polskich truckerów i propagatorem zdrowego stylu życia.



(Redakcja) Mówią na ciebie Raptus, bo...

(Mateusz „Raptus” Gierlak) Bo taki już ze mnie Raptus (śmiech). Raptus to cały mój styl, charakter i osobowość. Po prostu działam raptownie, jestem roztrzepany. Nie potrafię usiedzieć na miejscu, ciągle gdzieś mnie gna, lubię przygody...

(R) I dlatego zostałeś truckerem przemierzającym Europę?

(M.G.) Na pewno jest w tym sporo prawdy. Złapałem bakcyła dość wcześnie. Mój tata był kierowcą ciężarówki, czasami zabierał mnie w trasy m.in. do Francji czy Ukrainy. Za każdym razem dla małego chłopaka to była wielka przygoda. Mając 20 lat, zacząłem jeździć sam i tak to już się toczy od 14 lat.

(R) Co sprawia ci najwięcej radości w tej, niełatwej przecież, pracy?

(M.G.) Po prostu lubię jeździć, być w drodze, pędzić przed siebie w nieznaną i dobrze znaną. Kręci mnie przekraczanie granic, nie tylko tych pomiędzy krajami, wyznaczanie nowych kierunków...

(R) No właśnie. Zdecydowanie wyróżniasz się na tle innych kierowców ciężarówek. Naprawdę oryginalny z siebie trucker.

(M.G.) Taka już moja natura. Lubię się wyróżniać, dbam o wizerunek. A poza tym jestem urodzonym wariatem (śmiech) i niepoprawnym optymistą. Mam talent komediowy, lubię grać, wygłupiać się. Wykorzystuję te umiejętności, prowadząc kanały w mediach społecznościowych. Zależy mi też na przełamywaniu stereotypów, które nagromadziły się wokół naszej społeczności.

Wielu wydaje się, że typowy kierowca to gość w koszuli w kratę z wąsem i brzuszkiem. Sam prowadzę sklep z autorską odzieżą i gadżetami, pokazując, że za kierownicą można wyglądać inaczej.

(R) Bycie popularnym truckerem to jedno. Jesteś znany również jako promotor zdrowego stylu życia.

(M.G.) Dokładnie tak. Po dość ciężkich problemach zdrowotnych, które dopadły mnie kilka lat temu, postanowiłem zmienić styl życia i odżywiania. Postawiłem na aktywność i odpowiednią regenerację. Zwracam uwagę na to, co jem. W trasie sam przygotowuję sobie posiłki. Nie zapominam o ćwiczeniach...

(R) No właśnie. Podobno wozisz ze sobą siłownię?

(M.G.) Może nie całą, ale mam trochę sprzętu na pałę, z którego korzystam podczas postojów. Ćwiczę w różnych warunkach, nie zawsze mogę go używać. Czasami wykorzystuję naturalne warunki i np. podciągam się na gałęzi (śmiech).

(R) Ostatnio wraz z Krzysztofem Hołowczycem zostałeś twarzą marki Mannol specjalizującej się w produkcji środków smarnych.

(M.G.) To dla mnie wielki zaszczyt i wyróżnienie być w jednej drużynie z Krzysztofem, który jest moim idolem, mentorem i profesjonalistą w każdym calu. W ostatnim czasie mieliśmy okazję spotkać się kilka razy i wymienić cenne doświadczenia. Mimo że jeżdżę głównie „w wadze ciężkiej”, mogę się od naszego mistrza sporo nauczyć.





(R) Na czym polega Twoja rola jako ambasadora marki Mannol?

(M.G.) Przede wszystkim promuję markę i produkty w mediach społecznościowych, w których jestem na co dzień bardzo aktywny. Mam sporo obserwatorów na TikToku, Facebooku, YouTube oraz Instagramie. Nagrywam krótkie materiały filmowe, pokazujące zastosowanie produktów od smaru po energy drink. Poza tym biorę udział w wydarzeniach, na których pojawia się marka, takich jak Rajd Barbórki czy inne firmowe eventy.



(R) Napój energetyczny? To ciekawe...

(M.G.) Tak. Mannol posiada bardzo szeroką ofertę produktów dla zmotoryzowanych, ale też inne gadżety przydające się w podróży, np. termos. Firma wypuściła niedawno swój własny energy drink z moim podpisem, który zabieram w trasę i dodaje mi energii w trudnych momentach. Produkt jest dostępny w moim sklepie internetowym, a poza tym można go zdobyć w promocji, kupując dowolny olej Mannol u dystrybutorów marki.

(R) Pokazujesz produkty czy faktycznie ich używasz w swojej ciężarówce?

(M.G.) Jeśli coś firmuję swoją osobą, muszę być do tego przekonany. Od dawna znam produkty Mannol, stosuję olej i inne produkty smarne z niemieckiego koncernu STC. Nie bez powodu nazywane są technologicznymi. W ich produkcji zastosowano innowacyjną technologię estrową. Co ważne, wysoka jakość idzie tu w parze z dobrą ceną.

Dlatego myślę, że są w zasięgu każdego kierowcy i można uznać je za optymalny wybór. Produkty Mannol posiadają certyfikacje największych koncernów, w tym Volvo, a szwedzkim truckiem jeżdżę na co dzień.

(R) Technologia estrowa jest na co dzień wykorzystywana w przemyśle lotniczym.

(M.G.) Dokładnie tak i to jest najlepsza rekomendacja. Jeśli oleje czy smary z technologią ESTER sprawdzają się w ekstremalnych warunkach, bez zarzutu pracują pod ogromnymi obciążeniami. Mogę być pewny, że poradzą sobie w ciężarówce. Produkty estrowe Mannol są też używane przez kierowców grupy wyścigowej Haupt Racing Team i to też coś znaczy.

(R) Jesteś obecnie w trakcie testu jednego z olejów silnikowych Mannol przeznaczonych do samochodów ciężarowych?

(M.G.) Zgadza się. W ramach testu niedawno wymieniałem olej silnikowy w swoim trucku na MANNOL TS-21 SHPD 10w-30. Po 20 tysiącach przejechanych kilometrów wspólnie ze specjalistami dokładnie zbadamy próbkę oleju, oceniając jego właściwości i parametry. Jak dotąd wszystko jest w porządku.



(R) Czekamy w takim razie na wyniki testu.

(M.G.) Zachęcam do śledzenia moich mediów społecznościowych. Będę informować na bieżąco o wynikach i prezentować w akcji inne technologiczne produkty Mannol.

Obserwuj aktywność Raptusa w mediach społecznościowych Mannol Polska!



mannolpolska



mannol.polska



company/mannol-polska



@mannolpolska

NRF.EU



OFERTA NRF DLA SAMOCHODÓW CIĘŻAROWYCH

DAF SERII XF

CHŁODZENIE SILNIKA

CHŁODNICA	50154
CHŁODNICE OLEJU	31231
	31335
SPRZĘGŁA WISKOTYCZNE	49152
ZBIORNIKI WYRÓWNAWCZE	455033
	455034

KLIMATYZACJA

SKRAPLACZ	350085
KOMPRESORY	320220G
	32780
	32780G
PAROWNIK	36157
NAGRZEWNICA	53549
OSUSZACZ	33359
ZAWÓR ROZPRĘŻNY	38478



PONADTO

ZAWÓR EGR	48382
CZUJNIK POZIOMU PŁYNU CHŁODZĄCEGO	453001
CZUJNIKI TEMPERATURY SPALIN	707011
	707012

DLACZEGO WARTO WYBRAĆ NRF?

- > 18 wysoce niezawodnych części do DAF serii XF
- > produkowane na własnych liniach produkcyjnych OE
- > testowane w rzeczywistych warunkach eksploatacyjnych i drogowych
- > łatwy montaż i gwarancja doskonałego dopasowania
- > długa, bezproblemowa praca
- > 2 lata gwarancji

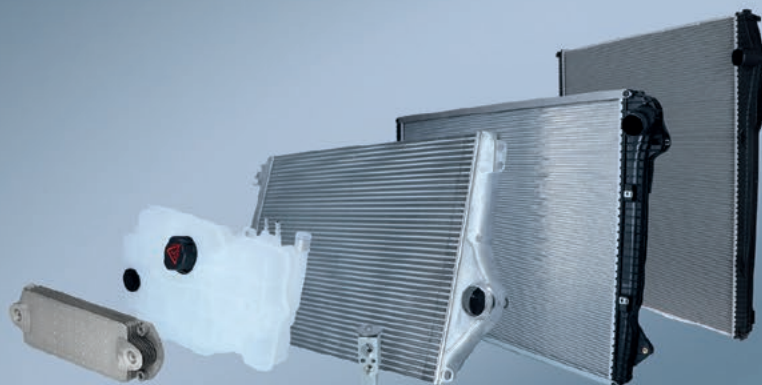


CZĘŚĆ OFERTY TO PRODUKTY EASY FIT
(CZĘŚCI MONTAŻOWE W ZESTAWIE)

POZNAJ NASZĄ OFERTĘ
PONAD 1.100 CZĘŚCI
WEBSHOP.NRF.EU

EMPOWERING PERFORMANCE

NRF.EU



OFERTA NRF DLA SAMOCHODÓW CIĘŻAROWYCH SCANIA SERII R

CHŁODZENIE SILNIKA

CHŁODNICE	500004
	500005
	500006
	509895
	519895
	519895X
INTERCOOLER	309080X
CHŁODNICA OLEJU	31198
ZBIORNIK WYRÓWNAWCZY	455043

KLIMATYZACJA

SKRAPLACZE	350043
	350524
ZAWÓR ROZPRĘŻNY	38548



DLACZEGO WARTO WYBRAĆ NRF?

- > 12 wysoce niezawodnych części do SCANIA serii R
- > produkowane na własnych liniach produkcyjnych OE
- > testowane w rzeczywistych warunkach eksploatacyjnych i drogowych
- > łatwy montaż i gwarancja doskonałego dopasowania
- > długa, bezproblemowa praca
- > 2 lata gwarancji



CZĘŚĆ OFERTY TO PRODUKTY EASY FIT
(CZĘŚCI MONTAŻOWE W ZESTAWIE)

POZNAJ NASZĄ OFERTĘ
PONAD 1.100 CZĘŚCI
WEBSHOP.NRF.EU

EMPOWERING PERFORMANCE

LED-OWY PROBLEM



Świetlenie typu LED z wielką siłą wypiera z rynku tradycyjne żarówki. Niczym nowym nie są już lampy wykonane w technologii półprzewodnikowej, jednak samodzielna zmiana żarówki halogenowej na LEDowy odpowiednik może przysporzyć kłopotów.

Kariera elektroluminescencyjnych źródeł światła (LED) w motoryzacji rozpoczęła się od świateł „stop”. Wykorzystano tu krótki czas reakcji diody na impuls elektryczny. Normalna żarówka działa z pewnym opóźnieniem – zaczyna świecić dopiero chwilę po doprowadzeniu do niej prądu. Dioda LED charakteryzuje się natomiast zwłoką o około 200 ms krótszą w porównaniu do żarówki. To sprawiło, że przy prędkości 80 km/h kierowca może zacząć hamowanie nawet o 4 metry wcześniej. Stopniowo zwiększająca się moc półprzewodnikowych elementów świetlnych już dawno pozwoliła na ich użycie jako głównego źródła oświetlenia samochodów. Samochody z oświetleniem LED – w tym z oświetleniem matrycowym już nie są żadną nowością. Zmienia się za to liczba elementów użytych wewnątrz takiej lampy i sposób ich sterowania.

Od kilku lat coraz większą popularnością cieszą się tak zwane retrofity LED, czyli źródła światła, które są wykonane w technologii półprzewodnikowej, ale mające możliwość montażu w miejsce standardowo używanych żarówek halogenowych. Montaż takich źródeł światła – mimo, że możliwy – niesie za sobą pewne problemy. Otóż najważniejszym z nich jest sposób homologacji świateł w pojazdach. Reflektory homologowane są w parze ze źródłem światła, więc wymiana żarówki halogenowej na jej zamiennik w technologii LED automatycznie sprawia, że lampa nie spełnia warunków homologacyjnych. Liczący się producenci takich retrofitów zabiegają, aby ustawodawstwo zostało dostosowane do zmieniającej się technologii, jednak idzie to dość powoli.

RETROFITY DO CIĘŻARÓWKI?

Żarówka do samochodu osobowego i żarówka do samochodu ciężarowego praktycznie od siebie się nie różnią. To tylko pozory, bo poza kształtem, rodzajem cokołu czy wyglądem różnice tkwią w szczegółach. Pierwszą różnicą jest inne napięcie zasilania wynoszące 24V. Żarówki do pojazdów ciężarowych są ponadto



ILUSTRACJA 1.

Oświetlenie LED nie jest już żadną nowością.
Źródło: SCANIA

bardziej odporne na wibracje. LEDowy zamiennik musi więc spełniać te same warunki. Najtrudniejszym parametrem do osiągnięcia jest zapewnienie przepisowej linii odcięcia (tzw. granicy światła i cienia) i zabezpieczenia pozostałych uczestników ruchu drogowego przed efektem oślepienia. Należy pamiętać, iż sama wyraźna i o prawidłowym kształcie linia odcięcia nie gwarantuje jeszcze braku efektu oślepienia, albowiem istotna jest jeszcze ilość światła ponad tą linię, która powinna być znikoma, w przeciwnym razie może dojść do oślepienia innych kierowców.

Klucz tkwi w dokładności wykonania takiego zamiennika, a dokładnie w lokalizacji diod elektroluminescencyjnych. Rozmieszczenie elementów emitujących światło musi być identyczne, jak położenie żarnika w żarówce halogenowej. Każde – nawet nieznaczne odstępstwo spowoduje, że źródło światła znajdzie się poza ogniskiem odbłyśnika, co spowoduje znaczne zaburzenie rozsyłu światła przez reflektor.

DOBRE LEDY NIE SĄ ZŁE

Do tej pory retrofitów nie można używać legalnie w lampach homologowanych do żarówek w technologii halogenowej, jednak seria badań i testów przeprowadzonych przez niemieckie Federalne Biuro Transportu (KBA) we współpracy z TÜV Rheinland wykazała, że zamienniki LED liczących się producentów dobrze współpracują z reflektorami homologowanymi pierwotnie do pracy z tradycyjnymi żarówkami. Ilość światła i jego rozłożenie są w normie i nie stanowią niebezpieczeństwa w postaci oślepienia innych kierowców na drodze. Państwa członkowskie UE nie uchwałyły jeszcze niezbęd-

nych i jednoznacznych przepisów dotyczących lamp modernizacyjnych LED, więc każdy kraj reguluje zasady według własnego uznania. Ponieważ reflektory – a więc również źródło światła – są częścią homologowaną, każda modyfikacja wymaga uzyskania odpowiedniego zezwolenia. W Niemczech jest ono udzielana przez organ niemieckiego Federalnego Ministerstwa Transportu, Kraftfahrt-Bundesamt (KBA). Homologację należy uzyskać oddzielnie dla każdego modelu pojazdu, a raczej dla każdego typu reflektora. Oznacza to, że każdy reflektor musi zostać skontrolowany, aby sprawdzić, czy konwersja jest możliwa lub dopuszczalna. Oprócz Niemiec, retrofity zostały już stopniowo dopuszczone do użytkowania w Austrii, Francji i Chorwacji. W listopadzie zeszłego roku kolejnym krajem, który dołączył do tego grona, zostały Czechy. Niestety legalizacja ta nie dotarła jeszcze do Polski.



W świetle przepisów montaż retrofitów LED w pojazdach używanych na drogach publicznych jest zabroniona. Nie ma różnicy, czy jest to samochód osobowy, czy samochód ciężarowy i czy znajduje się on na liście kompatybilności oświetlenia, czy też nie. Nie ma także różnicy czy do kontroli drogowej zatrzyma nas policjant czy inspektor ITD. – problem zawsze pozostanie ten sam – niespełnienie warunków technicznych przez oświetlenie i zatrzymanie dowodu rejestracyjnego.

GDZIE SPRAWDZIĆ?

Wspomniana wyżej lista kompatybilności publikowana jest przez producentów retrofitów LED i jest stale aktualizowana. Dotyczy ona marek i modeli samochodów, które przez niemiecki urząd zostały przebadane i w których na terenie krajów, które dopuściły takie źródła światła ich używanie jest legalne. Do tej pory dwóch producentów – OSRAM i Philips publikują listy kompatybilności dla swoich produktów - OSRAM LEDriving HLT (retrofity do samochodów ciężarowych) i Philips Ultinon Pro6000 LED. Aby jednak legalnie używać tych źródeł światła na terenie Niemiec nie wystarczy, by pojazd znajdował się na liście kompatybilności. Konieczne jest wydrukowanie certyfikatu i posiadanie go przy sobie w trakcie kontroli drogowej oraz w trakcie przeglądu technicznego.

ILUSTRACJA 2.

Philips ma w swojej ofercie retrofity z serii Ultinon Pro, które już trafiły na listy pojazdów dostawczych w których można zastąpić żarówki halogenowe odpowiednikami w technologii LED.

Źródło: LUMILEDS/PHILIPS

W POLSCE JEDNAK TEŻ MOŻLIWE

Dość prosta procedura umożliwiająca korzystanie z retrofitów w Niemczech niestety nie została skopiowana na polski grunt. Kilku polskim kierowcom jednak udało się zalegalizować retrofity w swoich samochodach. Droga była trudna, ponieważ wymagała wędrowki po urzędach. Ale się udało. Zainteresowani właściciele samochodów musieli bowiem przyjechać swoimi autami do Instytutu Transportu Samochodowego, gdzie zbadano parametry reflektorów po zmianie źródła światła. Następnie rzeczoznawca musiał wystawić swoją opinię techniczną, która potwierdzała prawidłowe parametry oświetlenia z nowymi źródłami światła. Przede wszystkim konieczne było potwierdzenie zgodności z parametrami określonymi w Rozporządzeniu Ministra Infrastruktury w sprawie warunków technicznych pojazdów oraz zakresu ich niezbędnego wyposażenia. Z opinią rzeczoznawcy oraz potwierdzeniem badania w ITS dalej udali się na stację kontroli pojazdów, gdzie diagnosta dopuścił źródła światła do użytku. Droga była skomplikowana i żmudna, jednak przyniosła oczekiwany efekt – zalegalizowane retrofity. Kierowcy teraz muszą ze sobą wozic otrzymane w całym procesie dokumenty na wypadek konieczności ich przedstawiania policji w trakcie kontroli drogowej. Lista kompatybilności retrofitów LED marki OSRAM dla pojazdów ciężarowych na razie obejmuje MANa TGX 26.560, Mercedesa Actrosa 1842 i Scanię R450.

KOD QR OSRAM



KOD QR PHILIPS



Philips oferuje szereg retrofitów LED znajdujących się na liście kompatybilności z samochodami dostawczymi takimi jak Ford Transit, Fiat Ducato, Fiat Scudo, Peugeot Boxer, Peugeot Expert, czy Volkswagen T5 oraz z szeregiem kamperów marki Westfalia, Hymer, Adria czy Dethleffs.

ARTYKUŁ POWSTAŁ WE WSPÓŁPRACY Z REDAKCJĄ:

MOTOFAKTOR

Zielone podróże



Szybko biodegradowalny, bardzo ekonomiczny i wysokowydajny smar, doskonały zarówno do układu centralnego smarowania LubeTronic 5Point, jak i do konwencjonalnego smarowania sprzęgów siółkowych

„Podwójnie korzystny: przyjazny środowisku i wydajny“

Wysokowydajny smar

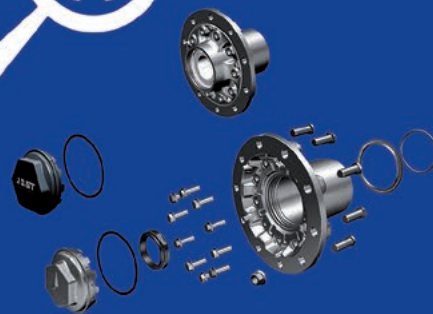
BIO

www.jost-world.com



„Prosty i praktyczny, typowy JOST!“

Part Finder



Łatwe znajdowanie oryginalnych części zamiennych do osi dzięki nowej wyszukiwarce JOST Part Finder.

www.jost-part-finder.com

NOWE RESORY PNEUMATYCZNE FIRESTONE

DO SAMOCHODÓW CIĘŻAROWYCH MAN



Produkty dostępne
w punktach sprzedaży

MARTEX

www.martextruck.pl

THE ORIGINAL AIR SPRING

www.firestoneairide.com

Firestone
AIRIDE

RUBIA

ENGINE OIL

Aprobaty producentów do najnowszych silników



Odkryj gamę RUBIA OPTIMA z Technologią Inno-Boost, zwiększającą odporność oleju na utlenianie i powodującą mniejszy wzrost lepkości aż o 76%*. Znacząco wpływa to na żywotność silnika, jego moc, czystość, zużycie paliwa, możliwość stosowania wydłużonych przebiegów oraz ochronę układu oczyszczania spalin. Z aprobatami producentów najnowszych pojazdów ciężarowych, RUBIA OPTIMA to idealny partner dla Twojej floty.



*W porównaniu do limitów technicznych normy API: CK-4 (Test VOLVO T13 - wzrost lep. kin. pomiędzy 300 a 360h)

Rubia Optima 5100 XFE 5W-20



To ultranowoczesny, syntetyczny olej silnikowy. Olej typu Low-SAPS o obniżonym współczynniku **HTHS=2.6** dla podwyższenia sprawności silników i znaczącym wpływie na oszczędność paliwa. Olej dedykowany do najnowszych silników - MAN D13 i SCANIA DC13. Produkt nie jest wstecznie kompatybilny ze starszymi homologacjami i silnikami.

Specyfikacje:

MAN: **M 3977** - silniki D13; SCANIA: **LDF-5** - silniki DC13 (173, 174, 175 i 176)

Rubia Optima 4100 XFE 5W-30



To ultranowoczesny, syntetyczny olej silnikowy. Olej typu Low-SAPS o obniżonym współczynniku **HTHS >2,9 a <3,2** dla podwyższenia sprawności silników i znaczącym wpływie na oszczędność paliwa. Olej dedykowany do najnowszych, specjalnych silników MERCEDES-BENZ, VOLVO, RENAULT TRUCKS i MACK. Produkt nie jest wstecznie kompatybilny ze starszymi homologacjami i silnikami.

Specyfikacje:

API: **FA-4**; MERCEDES-BENZ: **228.61**; MACK: **EOS-5**; RENAULT TRUCKS: **RLD-5** - silnik dTi13; VOLVO: **VDS-5** - silnik D13K5

Rubia Optima 3500 FE 5W-30



W pełni syntetyczny olej typu Low-SAPS, dedykowany do silników wysokoprężnych i gazowych. Spełnia wymagania najnowszej normy **API: CK-4 i ACEA: E8 i E11**. Nowy produkt spełnia wysrubowane wymagania producentów OEM dotyczące maksymalnych interwałów między wymianami oleju w silnikach od Euro IV do VI i Vld. Szczególnie nadaje się do zastosowania przy obsłudze całych flot najnowszych pojazdów ciężarowych. Skutecznie zastępuje także starsze, sprawdzone środki smarne, np. bardzo popularny olej RUBIA TIR 9900 FE 5W-30.

Specyfikacje:

API: **CK-4/CJ-4/CI-4+/CI-4/CH-4**; ACEA: E6, E7, **E8**, E9, **E11**; MERCEDES-BENZ: **228.51 / 228.52**; RENAULT TRUCKS: **RLD-3**; VOLVO: **VDS 4.5**; MACK: **EO-S 4.5**; DAF: PSQL 2.1E **LD***; MAN: **M 3677 / 3777**; CUMMINS: **CES 20086**; FPT IVECO CATEGORY: **TLS E9*/CK-4***; SCANIA: **LDF-4**; FORD: **WSS-M2C-213 - A1***

*- poziom jakości

Rubia Optima 3100 FE 10W-30



Półsyntetyczny, paliwooszczędny olej typu Low-SAPS, dedykowany do silników wysokoprężnych i gazowych. Spełnia wymagania najnowszej normy **API: CK-4 i ACEA: E8 i E11**, jak również wysrubowane wymagania większości producentów OEM dotyczące maksymalnych interwałów między wymianami oleju.

Specyfikacje:

API: **CK-4/CJ-4/CI-4+/CI-4/CH-4**; ACEA: E6, E7, **E8**, E9, **E11**; MERCEDES-BENZ: **228.51 / 228.52**; RENAULT TRUCKS: **RLD-3**; VOLVO: **VDS 4.5**; MACK: **EO-S 4.5**; DAF: **LD***; CUMMINS: **CES 20086**; DETROIT DIESEL: **DDC DFS 93K222***

*- poziom jakości

Rubia Optima 3100 10W-40



Półsyntetyczny olej typu Low-SAPS, dedykowany do silników wysokoprężnych i gazowych. Spełnia wymagania najnowszej normy **API: CK-4 i ACEA: E8 i E11**, jak również wysrubowane wymagania większości producentów OEM dotyczące maksymalnych interwałów między wymianami oleju. Rubia Optima 3100 10W-40 to gwarancja jakości i niezawodności. Skutecznie zastępuje także starsze, sprawdzone środki smarne, np. bardzo popularny olej RUBIA TIR 8900 10W-40.

Specyfikacje:

API: **CK-4/CJ-4/CI-4+/CI-4/CH-4**; ACEA: E6, E7, **E8**, E9, **E11**; MERCEDES-BENZ: **228.51 / 228.52**; RENAULT TRUCKS: **RLD-3**; VOLVO: **VDS 4.5**; MACK: **EO-S 4.5**; DAF: **LD***; CUMMINS: **CES 20086**; FPT IVECO CATEGORY: **TLS E9*/CK-4***; MAN: **M 3477/M 3271-1***

*- poziom jakości

Rubia Optima 1100 FE 10W-30



Paliwooszczędny olej typu Low-SAPS do silników (Euro IV, V, VI i Vld). Spełnia wymagania najnowszej normy **API: CK-4 i ACEA: E11**. Przystosowany również do smarowania silników na gaz. Nowy produkt spełnia wysrubowane wymagania części producentów OEM dotyczące maksymalnych interwałów między wymianami oleju.

Specyfikacje:

API: **CK-4/CJ-4/CI-4+/CI-4/CH-4**; ACEA: E7, E9, **E11**; MERCEDES-BENZ: **228.31**; RENAULT TRUCKS: **RLD-3**; VOLVO: **VDS 4.5**; MACK: **EO-S 4.5**; DAF: **PSQL 2.1E***; DETROIT DIESEL: **DFS 94K222***; CUMMINS: **CES 20086**; FORD: **WSS-M2C-171 - A1***

*- poziom jakości

GAMA RUBIA

AKTUALNA GAMA	PRZYSZŁA GAMA
	Rubia Optima 5100 XFE 5W-20
	Rubia Optima 4100 XFE 5W-30
Rubia Tir 9900 FE 5W-30	Rubia Optima 3500 FE 5W-30*
Rubia Tir 8900 FE 10W-30	Rubia Optima 3100 FE 10W-30*
Rubia Tir 8900 10W-40	Rubia Optima 3100 10W-40*
Rubia Optima 1100 FE 10W-30	Rubia Optima 1100 FE 10W-30

*produkty te są całkowicie kompatybilne i mieszalne, w każdych proporcjach, ze swoimi poprzednikami.



POTĘŻNY AKUMULATOR DO SAMOCHODÓW CIĘŻAROWYCH

Zaprojektowany z myślą o najwyższym zapotrzebowaniu na energię wynikającym z coraz większej liczby funkcji komfortu w dalekobieżnych samochodach ciężarowych. Akumulator AGM Buffalo Bull spełnia najwyższe wymagania stawiane przez firmy transportowe dzięki wysokiej odporności na obciążenia cykliczne i wibracje. Idealnie dopasowany do potrzeb najważniejszych producentów samochodów ciężarowych na świecie. **Skorzystaj zatem z naszej oferty akumulatorów – najlepiej złóż zamówienie już teraz.**



NOWOŚĆ W MARTEX



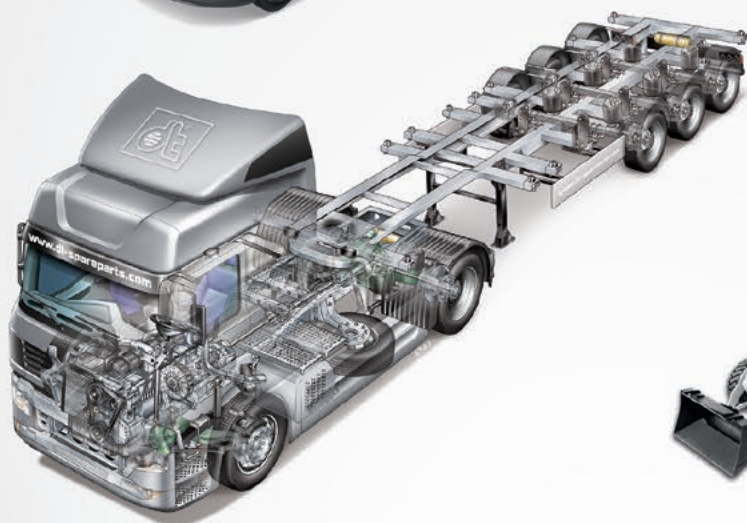
**NOWOŚĆ: BUFFALO
BULL AGM 710 01**
DO WSZYSTKICH DALEKOBIEŻNYCH
SAMOCHODÓW CIĘŻAROWYCH:
MAN, MERCEDES, VOLVO,
SCANIA, STEYR

- Idealnie sprawdza się podczas nocowania w dalekobieżnym samochodzie ciężarowym;
- Optymalny do zamontowania z tyłu pojazdu (europejska klasa emisji spalin 5/6);
- Doskonała zdolność szybkiego przejmowania ładunku;
- Wytrzymała konstrukcja i maksymalna wytrzymałość na wstrząsy dzięki specjalnemu mocowaniu zestawu;
- Wyjątkowo trwałe dzięki trzykrotnie wyższej odporności na obciążenia cykliczne w porównaniu ze standardowymi akumulatorami SHD

Napięcie znamionowe 12 V
Pojemność znamionowa: 210 Ah
Rozruch na zimno: 1200 A (EN)



Genuine Quality.
Durable Trust.



40 000*



*Okolo 40 000 części samochodowych i akcesoriów niemieckiej marki

www.dt-spareparts.com


GRUPA
AZOTY

ZMIEŃ BIEG NA EKO



AdBlue®

NOx_y



NOXy® – najbardziej znana marka AdBlue® w Polsce*

Grupa Azoty to niekwestionowany lider branży nawozowo-chemicznej w Europie. Poprzez wieloletnie doświadczenie zbudowała i ugruntowała silną pozycję na rynku. Oferuje AdBlue® pod marką NOXy®, czyli produkt chemiczny przeznaczony dla technologii oczyszczania spalin, poprzez redukcję tlenków azotu (NOx), do nietoksycznego azotu oraz pary wodnej.



Innowacyjny produkt o najwyższej jakości

NOXy® to marka dla wodnego roztworu mocznika o stężeniu 32,5% otrzymywanego z technicznie czystego mocznika (bez dodatku substancji obcych) i wody zdemineralizowanej powszechnie znanego pod nazwą AdBlue®. Produkt jest nietoksyczny, bezwonny, bezbarwny, bezpieczny dla otoczenia i przyjazny dla środowiska.

NOXy® AdBlue® wykorzystywany jest głównie w branży motoryzacyjnej, w systemie Selekttywnej Redukcji Katalitycznej (SCR), pozwalającym na spełnienie restrykcyjnych norm w zakresie emisji spalin w silnikach Diesla (Euro V oraz Euro VI).

AdBlue® jest zarejestrowanym znakiem towarowym na rzecz Verband der Automobilindustrie e.V. (VDA).



Doświadczenie produkcyjne i logistyczne

Kilkunastoletnie doświadczenie w zakresie produkcji i dostaw bezpośrednich wodnego roztworu mocznika 32,5% – AdBlue® do odbiorców ze wszystkich segmentów rynku, jest filarem gwarancji najwyższej jakości dostarczanego produktu, terminowej realizacji złożonych zamówień oraz obsługi klientów na profesjonalnym poziomie.

Grupa Azoty zapewnia dostępność produktu NOXy® i bezwarunkowe spełnienie norm ISO 22241, potwierdzone certyfikatem jakości dla każdej dostarczonej partii produktu. Wraz z produktem NOXy® AdBlue® Grupa Azoty i współpracujący z nią autoryzowani dystrybutorzy tworzą zaplecze informacyjne i oferują wsparcie techniczne ze strony ekspertów.

*źródło: październik 2021, Nr badania IMAS 3791



Rozbudowana sieć dystrybucji

Sieć dystrybucji NOXy® pozwala na dotarcie do odbiorców indywidualnych oraz hurtowych z Polski i zagranicy. Proces dystrybucji odbywa się z zachowaniem restrykcyjnych standardów dotyczących transportu oraz przechowywania produktu w odpowiedniej temperaturze oraz becznieniowych pojemnikach ze stali kwasoodpornej, bądź z tworzyw sztucznych odpornych na korozję (zgodnie z normami: ISO 22241-3 oraz ISO 22241-4).





OPONY

- ✓ OPONY DO SAMOCHODÓW CIĘŻAROWYCH, NACZEP I PRZYCZEP, SAMOCHODÓW DOSTAWCZYCH I AUTOBUSÓW
- ✓ SZEROKA GAMA OPON WIODĄCYCH PRODUCENTÓW
- ✓ PROFESJONALNY DOBÓR I DORADZTWO

SEBASTIAN TKOCZ

+48 882 430 568






S.TKOCZ@MARTEXTRUCK.PL

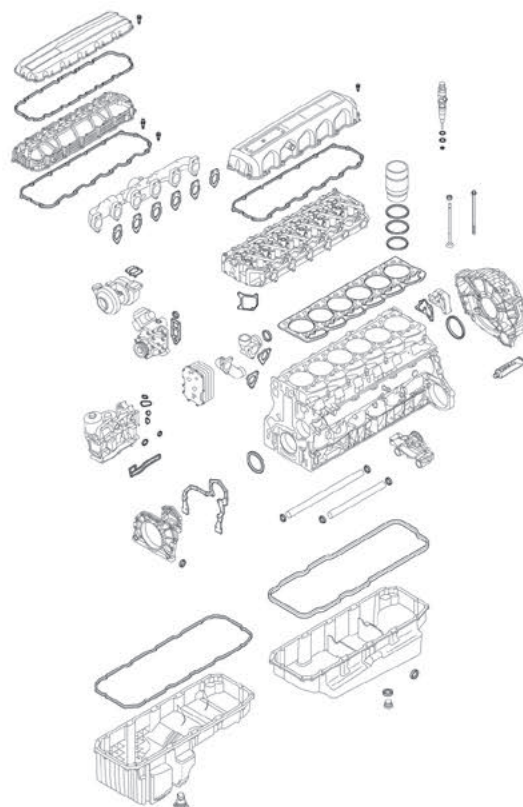
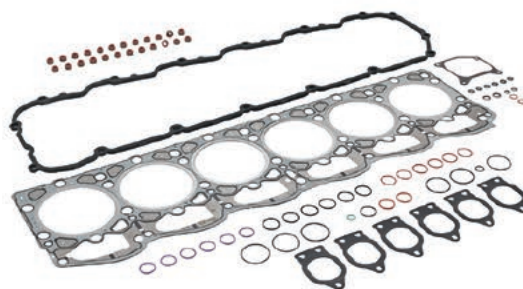
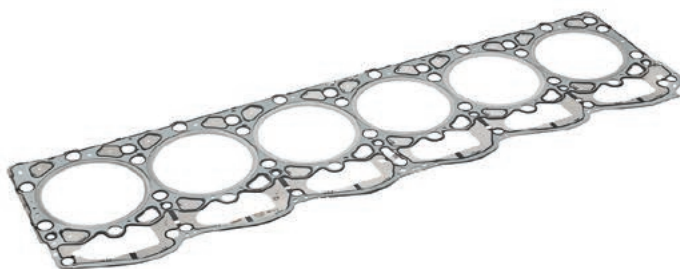


DOSTAWCY



Kompletny asortyment uszczeltek, zestawów uszczeltek i uszczelnień DAF MX 13.
Dostępne dla silników Euro 6 od Elring – Das Original

		#	
ES ⊕	478.880	2005 461	-
CS *	478.890	2036 375	-
SZ	867.140	-	Pos. 35 + 35/1
LBS	308.930	-	-
ZKS	259.560	-	26x 1822 166
ZKS	259.561	-	26x 1822 166 7x 1822 941
1	575.042	1874 963	-
2	246.160	1924 761	
2/1	440.220	2105 834	
2/2	440.230	2105 835	
4	478.670	2106 219	-
5	242.510	1813 133	-
9	278.000	1876 189	-



www.elring.pl



Facebook



YouTube



Instagram



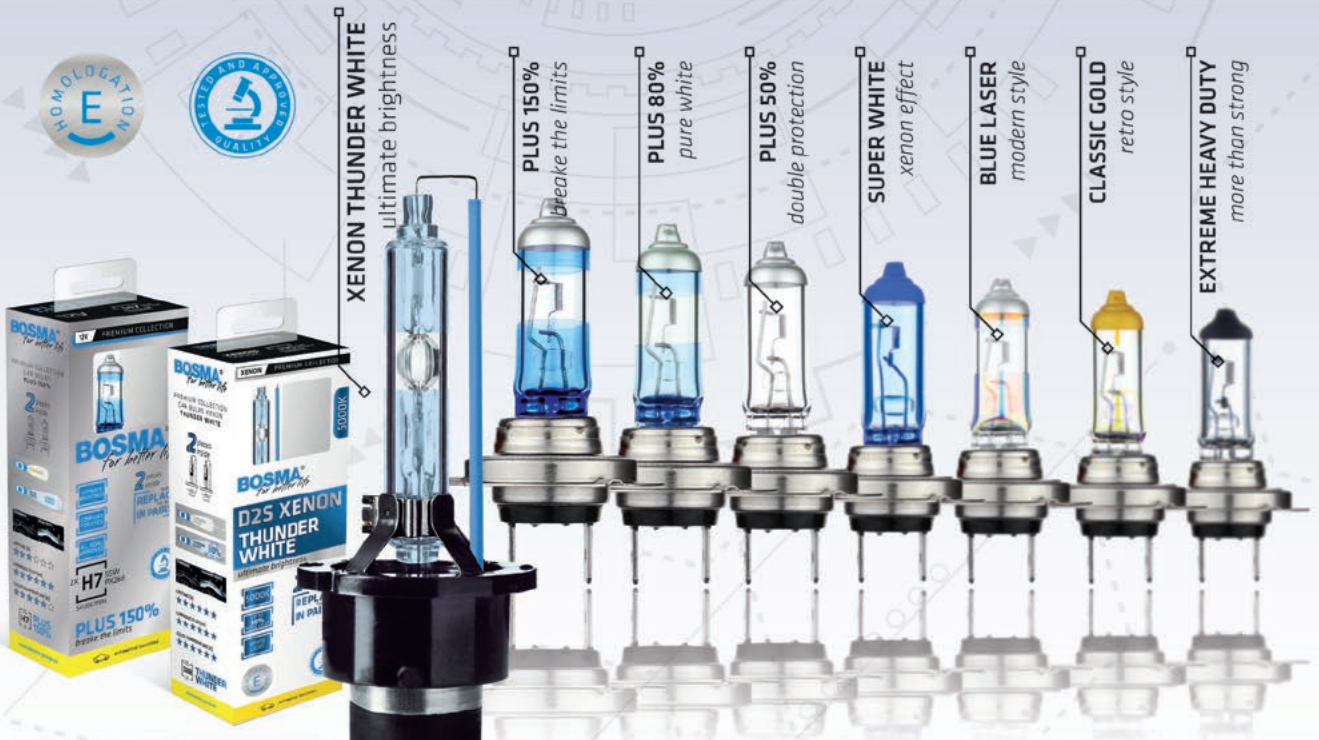
Das Original

OŚWIETLENIE DLA MOTORYZACJI



PREMIUM COLLECTION NEW EDITION

W trosce o jakość oferowanych produktów oraz potrzeby rynku przedstawiamy Państwu ofertę BOSMA Premium Collection w nowej odsłonie. Wprowadziliśmy nowe produkty i innowacyjne rozwiązania, które w znaczny sposób wpłyną na komfort i bezpieczeństwo podczas jazdy. Wszystkie palniki i żarówki z kolekcji premium posiadają niezbędne homologacje, uprawniające do jazdy na drogach publicznych.



THUNDER WHITE <i>ultimate brightness</i>	SUPER WHITE <i>xenon effect</i>	PLUS 50% <i>double protection</i>	PLUS 80% <i>pure white</i>	PLUS 150% <i>break the limits</i>	BLUE LASER <i>modern style</i>	CLASSIC GOLD <i>retro style</i>	EXTREME HEAVY DUTY <i>more than strong</i>
 LIFETIME [h] ★★★★★ LUMINOUS FLUX [lm] ★★★★★ COLOR TEMPERATURE [K] ★★★★★	 LIFETIME [h] ★★★★★ LUMINOUS FLUX [lm] ★★★★★ COLOR TEMPERATURE [K] ★★★★★	 LIFETIME [h] ★★★★★ LUMINOUS FLUX [lm] ★★★★★ COLOR TEMPERATURE [K] ★★★★★	 LIFETIME [h] ★★★★★ LUMINOUS FLUX [lm] ★★★★★ COLOR TEMPERATURE [K] ★★★★★	 LIFETIME [h] ★★★★★ LUMINOUS FLUX [lm] ★★★★★ COLOR TEMPERATURE [K] ★★★★★	 LIFETIME [h] ★★★★★ LUMINOUS FLUX [lm] ★★★★★ COLOR TEMPERATURE [K] ★★★★★	 LIFETIME [h] ★★★★★ LUMINOUS FLUX [lm] ★★★★★ COLOR TEMPERATURE [K] ★★★★★	 LIFETIME [h] ★★★★★ LUMINOUS FLUX [lm] ★★★★★ COLOR TEMPERATURE [K] ★★★★★
 5000K D1S, D2S, D2R, D3S	 12V H1, H4, H7, H11, H13, H14, H17	 12V H1, H4, H7 24V H4, H7	 12V H1, H4, H7 24V H4, H7	 12V H1, H4, H7	 12V H1, H4, H7	 12V H1, H4, H7	 24V H4, H7



AUTOMOTIVE SOLUTIONS

www.bosma-group.eu



Partnerstwo techniczne pomiędzy T Sport Bernau i PE Automotive

Wygrywaj dzięki PE! Także na torze wyścigowym.



Lusterka

Wsporniki silnika

Tarcze hamulcowe
Okładziny hamulcowe

Amortyzator mechanizmu kierowniczego

Pompa układu wspomagania kierownicy

Dynamika, siła i zaawansowana technologia!

Zjazdy sympatyków pucharu FIA European Truck Racing to wydarzenia o najwyższej randze.

PE wspiera zespół T SPORT Bernau od chwili jego założenia w 2016 roku, udostępniając produkty i rozwiązania wysokiej jakości, które przechodzą wszystkie testy wytrzymałościowe na torze wyścigowym.

Wszystkie informacje o wyścigach i imprezach podajemy pod adresem pe-truckracing.de

World Circuit Round 4 | Poznań
24. - 25. Czerwiec 2023



**PIERWSZY ORYGINALNY
AKUMULATOR AGM DO
AUTOBUSÓW I AUTOKARÓW**



WYKORZYSTAJ CAŁY POTENCJAŁ SWOJEGO AUTOBUSU.



VARTA® ProMotive AGM

Odwiedź naszą stronę www.varta-partner-portal.pl
i dowiedz się więcej, jak zoptymalizować całkowite
koszty zarządzania swoją flotą.



Pewny start to akumulator  **VARTA®**

Akumulator VARTA® ProMotive AGM pozwala sprostać zmieniającym się wymaganiom

WYMAGANIA DOTYCZĄCE AUTOBUSÓW I AKUMULATORÓW ULEGŁY ZMIANIE.

W sektorze zajmującym się transportem osób nastąpiło wiele zmian, a przepisy wyznaczają jeszcze bardziej rygorystyczne normy emisji spalin. Coraz więcej autobusów jest wyposażonych w nowoczesne rozwiązania w zakresie bezpieczeństwa i komfortu, w tym funkcje oszczędzania paliwa np. ECO Roll. Te nowoczesne systemy wymagają także zaawansowanych technologii akumulatorów.

	Kiedyś	Obecnie
 Obowiązujące przepisy (np. poziomy emisji tlenków azotu)	 8000 mg/kWh EURO I	 400 mg/kWh EURO VI
 Funkcje oszczędzania paliwa (np. ECO Roll)	 Brak	 ECO Roll, odzyskiwanie energii
 Systemy bezpieczeństwa	 Kilka prostych systemów bezpieczeństwa	 Asystent hamowania awaryjnego, asystent utrzymania pasa, asystent ochrony bocznej
 Elektromobilność	 Ciągłe ładowanie	 Inteligentne ładowanie

Jak te zmiany wpływają na akumulatory?

- ▶ Wzrastają wymagania w zakresie akceptacji ładunku elektrycznego, aby możliwe było szybsze naładowanie akumulatora na krótszych trasach.
- ▶ Wymagana jest wyższa odporność na pracę cykliczną ze względu na znaczną liczbę odbiorników, a do tego oczekiwany jest dłuższy okres eksploatacji akumulatorów.
- ▶ Możliwość głębokiego rozładowania pozwala dostarczać energię do wszystkich odbiorników, gdy autobus oczekuje na pasażerów w zatokach postojowych.

Zwiększone zapotrzebowanie na energię elektryczną nie pozostaje bez konsekwencji dla akumulatorów.



Opatentowana kratka PowerFrame® zapewniająca niezawodną energię podczas rozruchu, szybkie ładowanie i odporność na korozję.



Spełnia wszystkie wymagania producentów autobusów.



Do systemu start-stop i innych funkcji oszczędzających paliwo.



Najwyższa odporność na wstrząsy i wibracje.



Spełnia wszystkie wymagania określone w przepisach dotyczących wyższych norm emisji.



Do zaawansowanego poziomu elektryfikacji.

MONROE[®]

MAGNUM

NAJLEPSZE W SWOJEJ KLASIE MONROE[®] MAGNUM



SPRAWDZONA WYTRZYMAŁOŚĆ

Jako jedna z wiodących światowych marek oryginalnego wyposażenia i amortyzatorów na rynek części zamiennych, Monroe[®] jest synonimem jakości, trwałości i wydajności. Każdy amortyzator Monroe Magnum[®] produkowany jest z materiałów najwyższej jakości, które zapewniają długą żywotność w najbardziej wymagających warunkach pracy. Dlatego wiodący producenci pojazdów użytkowych wybierają amortyzatory Monroe[®].

AMORTYZATORY SIEDZEŃ, OSIOWE & KABINOWE



LIDER TECHNOLOGII OE

BPW Claas Agriculture CNH Agriculture and construction - APH - CCM DAF Trucks CF - LF - XF Daimler Trucks Actros - Arocs Dennis Dart Javelin - Niche market truck OEM - R-series - Rapier - Sabre - Specialty Trucks - Trident 2 Foden Alfa series GAZ Gazon Next Hendrickson A OEM's ISRI Leyland Trucks CF - F Mercedes-Benz (EvoBus) CapacityPlus - Citaro - Tourismo Nissan F91 Renault Trucks C - D - K - Kerax - Magnum - Midlum - Premium - T RVI Kerax - Mascot - Midlum - Premium/Magnum Scania G - P - R - T Setra (EvoBus) S415 - S416 - S417 - S418 Volvo Trucks FE - FH - FL - FM - Midlum - VM Zetor Agricultural

JAK WYMIANA ZUŻYTYCH AMORTYZATORÓW W POJAZDACH UŻYTKOWYCH

MOŻE POMÓC W UTRZYMANIU RENTOWNOŚCI FIRMY?



Flota samochodów użytkowych jest intensywnie eksploatowana i tak powinno być - w końcu stanowią znaczną inwestycję w Twój biznes. Ale ciężarówki, naczepy, samochody dostawcze i inne pojazdy mogą pomóc zwiększyć zyski tylko wtedy, gdy są sprawne. Kiedy są oddawane do serwisu w celu wymiany elementów zawieszenia pneumatycznego, hamulców, opon, sprężyn i innych części, stanowią niewiele więcej niż koszty operacyjne, które można zmniejszyć dzięki racjonalnemu podejściu do ich konserwacji. Jedną z najczęściej pomijanych, ale ważnych czynności konserwacyjnych jest wymiana zużytych amortyzatorów. W rzeczywistości te stosunkowo niedrogie komponenty mogą mieć znaczny wpływ na żywotność innych, droższych części i systemów.

■ CO NAPRAWDĘ ROBIĄ AMORTYZATORY?

Zacznijmy od przeglądu tego, jakie funkcje pełnią amortyzatory w pojazdach użytkowych. Mają one nie tylko „pochłaniać” drgania spowodowane nierówną drogą, ale także:

KONTROLA RUCHU KÓŁ: utrzymanie dobrej przyczepności ma kluczowe znaczenie dla bezpieczeństwa pojazdu. Amortyzatory pomagają utrzymać opony pojazdu w kontakcie z nawierzchnią, ograniczając tendencję kół do odbija-

nia się od wybojów i innych nierównych powierzchni. Zużyte amortyzatory mogą stracić tę zdolność, prowadząc nie tylko do zmniejszonej przyczepności, ale także potencjalnie do zwiększonego zużycia innych, droższych elementów.

■ OCHRONA OPON, SPRĘŻYN I ZAWIESZENIA PNEUMATYCZNEGO:

trwałość opon, sprężyn, części zawieszenia pneumatycznego i elementów drążków kierowniczych może zostać znacznie zmniejszona przez zastosowanie zużytych amortyzatorów. Jedną z najczęstszych form przedwczesnego zużycia opon jest ich ząbkowanie i nierówne zużycie bieżnika. Ząbkowanie jest spowodowane nadmiernym ruchem opony w górę i w dół lub jej wibracjami - stan, który jest znacznie mniej prawdopodobny, jeśli amortyzatory działają prawidłowo.

■ SKRÓCONA DROGA HAMOWANIA:

pomyśl o kosztach związanych z wymianą klocków hamulcowych, tarcz, okładzin i bębnow podczas serwisowania pojazdów użytkowych. Teraz weź pod uwagę, że nawet zupełnie nowe elementy układu hamulcowego często nie spełniają swojego zadania, jeśli opony Twojego samochodu nie mają pełnego kontaktu z nawierzchnią. Na skuteczność hamulców - a zwłaszcza na drogę hamowania - mogą mieć wpływ zużyte amortyzatory. Ponadto zużyte amortyzatory mogą



w rzeczywistości zwiększać zużycie hamulców na przedniej osi, powodując przeciążenie przedniej osi podczas hamowania.

■ ZWIĘKSZONY KOMFORT I PEWNOŚĆ KIEROWCY:

nowe amortyzatory mogą pomóc poprawić kontakt opony z drogą, jak również zmniejszyć potrzebę ciągłego korygowania toru jazdy pojazdu przez kierowców, aby utrzymać się na pasie i/lub zapewnić odpowiednią stabilność. Jeśli chcesz, aby Twoi kierowcy czuli się komfortowo i pewnie w pracy, upewnij się, że amortyzatory ich pojazdów są sprawne.

■ OBNIŻONE KOSZTY:

amortyzatory mogą pomóc w obniżeniu kosztów eksploatacji pojazdu użytkowego w przeliczeniu na kilometr. Pamiętaj, że amortyzatory są stosunkowo niedrogie w porównaniu z poduszkami/miechami pneumatycznymi czy innymi komponentami. Są też stosunkowo łatwe do sprawdzenia i wymiany. Najważniejsze jest to, że gdy Twoje pojazdy jeżdżą na prawidłowo działających amortyzatorach, mogą spędzać więcej czasu na pracy, a mniej na serwisowaniu.

■ DOJEDZIESZ DALEJ Z AMORTYZATORAMI MONROE MAGNUM

Amortyzatory Monroe Magnum do pojazdów użytkowych to najczęstszy wybór wielu wiodących flot na całym świecie. Dlaczego? Ponieważ te precyzyjnie zaprojektowane, bardzo wytrzymałe amortyzatory zostały zaprojektowane, aby pomóc klientom poprawić bezpieczeństwo, wydajność i niezawodność ich pojazdów. Mogą skrócić czas, jaki Twoje pojazdy spędzają w punkcie serwisowym, a kierowcom zapewnić bezpieczeństwo, pewność siebie, wygodę i satysfakcję z prowadzonego pojazdu.

Układ klimatyzacji w pojazdach ciężarowych

SAMOCHODOWE
UKŁADY
KLIMATYZACJI

WARTOŚCI DODANE W PRODUKTACH NISSENS

Oferta Nissens w zakresie części zamiennych do układów klimatyzacji zapewnia szerokie pokrycie rynku pojazdów ciężarowych, w tym wyprodukowanych zgodnie z normą Euro 6. Wszystkie produkty Nissens zaprojektowane są zgodnie ze standardem Genuine Nissens Quality, co zapewnia szybki montaż, doskonale osiągi oraz długą, bezawaryjną pracę. Skraplacze klimatyzacji pokryte w standardzie farbą proszkową, zapewniającą dodatkową ochronę czy też sprężarki klimatyzacji napełniane fabrycznie olejem - to tylko wybrane wartości dodane. Ponadto Nissens oferuje kompleksowe rozwiązania wsparcia technicznego, niezbędnego do serwisowania i naprawy układu klimatyzacji, w tym wiedzę specjalistyczną w zakresie pojazdów z nowoczesnymi typami napędów.



**NOWOŚĆ
W OFERCIE
SEZON
2023**



**Czujniki
ciśnienia**

WARTOŚCI DODANE



KLUCZOWE PODZESPOŁY DO NAPRAWY UKŁADU KLIMATYZACJI OD JEDNEGO PRODUCENTA



FABRYCZNIE NOWE SPRĘŻARKI KLIMATYZACJI NAPEŁNIONE WSTĘPNIE OLEJEM PAG



ZAPROJEKTOWANE I PRZETESTOWANE POD KĄTEM DŁUGIEJ, BEZAWARYJNEJ PRACY



NAJWYŻSZE POKRYCIE RYNKU W TYM REFERENCJE DO POJAZDÓW EURO 6



SKRAPLACZE W STANDARDZIE MALOWANE PROSZKOWO I NAPEŁNIONE AZOTEM



ŁATWY MONTAŻ, NIEZBĘDNE CZĘŚCI MONTAŻOWE W ZESTAWIE (FIRST FIT)

nissens.com/climate

Nissens
DELIVERING THE DIFFERENCE



**My też kochamy
Twoją ciężarówkę**

MOVING YOUR WORLD

LUBRICANTS.
TECHNOLOGY.
PEOPLE. **FUCHS**

**Nie wiesz jaki olej dobrać?
Skorzystaj z wyszukiwarki.**





Truck CARBON EFB to konstrukcja, w której wykorzystano technologię EFB (Enhanced Flooded Battery). Akumulator ten jest przeznaczony do samochodów ciężarowych, maszyn budowlanych, rolniczych, statków i pojazdów specjalistycznych bardzo intensywnie eksploatowanych, wyposażonych w dodatkowe urządzenia wymagające większego poboru prądu. Dedykowany do pracy w pojazdach gdzie akumulator zlokalizowany jest w tylnej części podwozia.



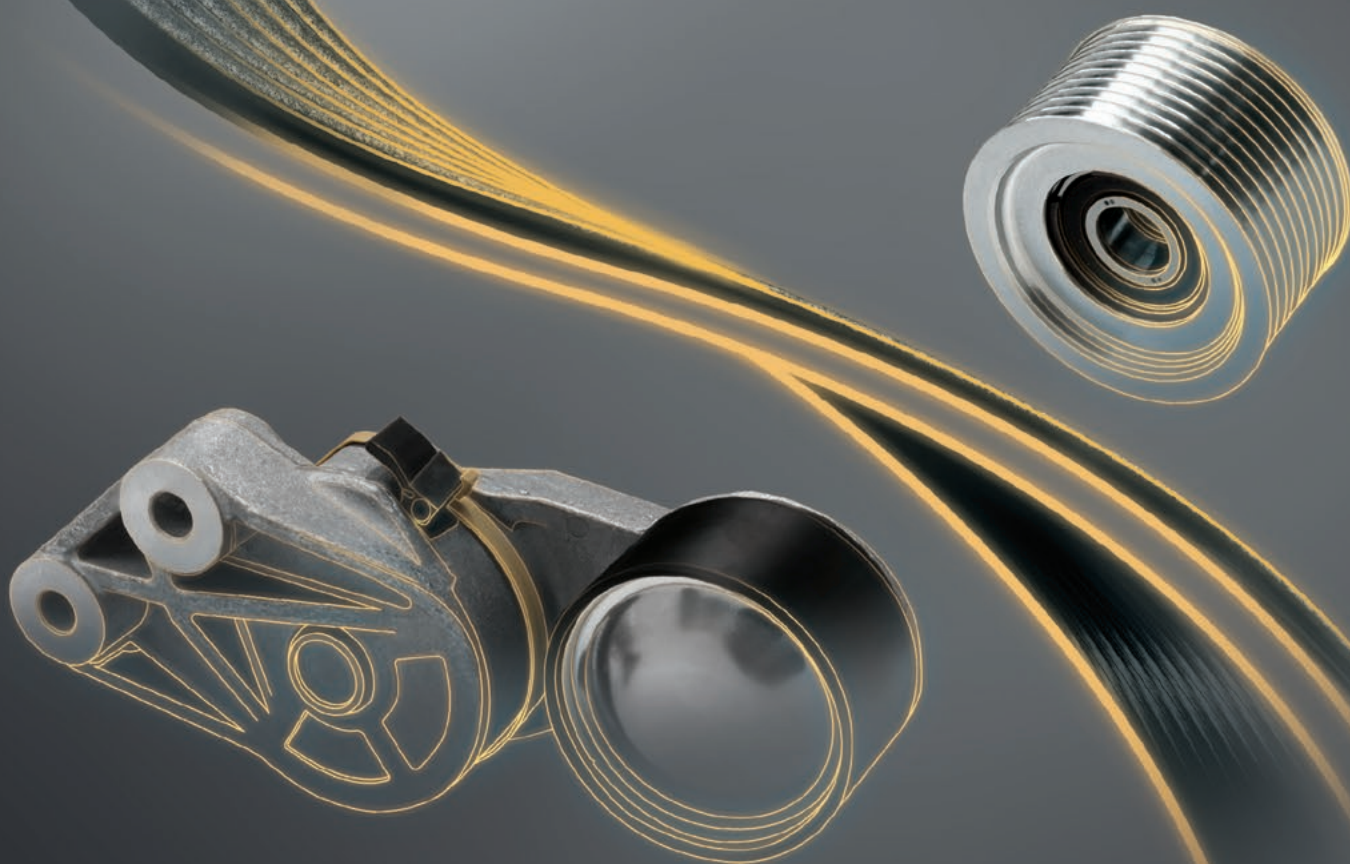
ZALETY :

- specjalne wkładki antywibracyjne w każdym ogniwie
- konstrukcja kratki o zmienionej geometrii i grubości
- wzmocnione połączenia międzygrodziowe
- nowa konstrukcja wyprowadzeń biegunowych oraz wzmocnione mostki biegunowe
- separacja kopertowa o zwiększonej grubości wzmocniona włóknem szklanym
- bardzo duża trwałość cykliczna odporność na wibracje
- długa żywotność w najbardziej ekstremalnych warunkach eksploatacji
- odporność na wibracje > 3 x V3



www.dayco.com

Globalny partner na rynku OE i aftermarket



Lider w inżynierii i produkcji napinaczy i pasków na oryginalne wyposażenie do pojazdów ciężarowych i maszyn, przeznaczonych do zastosowań w silnikach wysokoprężnych HD. Wysoka wydajność i niezawodność.

DAYCO[®]
MOVE FORWARD, ALWAYS.™



SYSTEMY HAMULCOWE



Dlaczego warto wybrać części do klimatyzacji AVA QC?

skraplacze • sprężarki • parowniki • osuszacze
dmuchawy i regulatory • nagrzewnice
zawory rozprężne



Produkty opracowane i przetestowane, aby odpowiadać jakości OE



Gwarancja 24 Miesiące



Przyjazne środowisku opakowanie zabezpieczające produkt w transporcie



Doskonała jakość sprawdzona przez lata doświadczenia



Szeroka oferta do samochodów ciężarowych, autobusów i maszyn roboczych



Wsparcie techniczne





CZĘŚCI DO SKRZYŃ BIEGÓW ORAZ MOSTÓW NAPĘDOWYCH

- ✓ GWARANCJA SZYBKICH DOSTAW
- ✓ PROFESJONALNE DORADZTWO
- ✓ RENOMOWANE MARKI

RAFAŁ MAGIERA *KIEROWNIK*

+48 735 986 150
R.MAGIERA@MARTEXTRUCK.PL

MARCIN KAWECKI

+48 538 508 759
M.KAWECKI@MARTEXTRUCK.PL

RADOSŁAW ANASIK

+48 538 508 745
R.ANASIK@MARTEXTRUCK.PL

TOMASZ WOŁOWIEC

+48 532 795 983
T.WOLOWIEC@MARTEXTRUCK.PL

KRZYSZTOF NOWAK

+48 538 508 472
K.NOWAK@MARTEXTRUCK.PL



DOSTAWCY



THE ART OF LIGHTS



FlexLED

ELASTYCZNE TAŚMY LED DLA
BRANŻY TRANSPORTOWEJ

Homologowane funkcje świetlne

Funkcja trzeciego światła
STOP i wiele więcej!



Więcej informacji



www.aspoeck.com

KOROZJA UKRYTY WRÓG

Nadwozie każdego samochodu fabrycznie zabezpieczone jest przed wpływami wilgoci obecnej w powietrzu i na drodze. Do produkcji wykorzystuje się blachy ocynkowane, w których warstwa elektrolitycznie naniesionego cynku zabezpiecza przed korozją.

Poszycia nadwozi wykonane z blach stalowych łączone są najczęściej metodą zgrzewania punktowego. W miejscach w których występują zgrzeiny można zaobserwować ubytek warstwy cynku spowodowany miejscowym nagrzaniem blach w celu ich połączenia. Jest to jeden z powodów, dla których w procesie produkcyjnym stosuje się dodatkowe zabiegi polegające na kąpielach elektroforetycznych oraz na zabezpieczeniach miejsc łączenia blach. W tym miejscu konieczne jest zwrócenie uwagi na fakt, że praktycznie każda naprawa nadwozia wiąże się z naruszeniem fabrycznego zabezpieczenia antykorozyjnego. Ponadto dużo sensu ma dodatkowe zabezpieczenie niektórych miejsc samochodu w związku z charakterem wykonywanej przez niego pracy.

W przypadku często obciążanych samochodów dostawczych struktury nośne takie, jak podłużnice ulegają cyklicznym naprężeniom, które przyspieszają procesy korozyjne. Podobnie jest z ramami pojazdów ciężarowych – szczególnie tych, które pracują w środowisku z dużą ilością kurzu i błota. Zalegające resztki błota, ziemi, czy grube warstwy kurzu działają jak gąbka pochłaniając wilgoć i przetrzymując ją w swoich strukturach. W związku z czym korozja najczęściej występuje w zagłębieniach i w rogach, gdzie schodzą się dwa, lub trzy profile. Utrudniony dostęp powoduje gromadzenie się zanieczyszczeń i w efekcie powstaje w tym miejscu ognisko korozji. Warto zatem zwrócić uwagę na konserwację trudno dostępnych miejsc, takich jak profile zamknięte. W zakamarkach połączeń tych właśnie elementów prawie zawsze panuje wilgoć (będąca skutkiem zjawiska kondensacji). Osadzone wewnątrz tej przestrzeni, zgromadzone z czasem związki organiczne, brud i sól mają wręcz doskonale warunki, aby w połączeniu z wilgocią skutecznie doprowadzić do korozji. Pierwsze jej efekty można zaobserwować już u trzy-, czteroletnich pojazdów. W konstruowaniu samochodów zauważyć można

trend do coraz powszechniejszego stosowania profili zamkniętych. Uzasadnienie ma to w postaci faktu, że profil skrzynkowy – zamknięty jest bardziej wytrzymały na obciążenia, niż profil otwarty.

Wyjątek stanowią ramy pojazdów ciężarowych, które muszą spełniać dodatkowy warunek podatności skrętnej. Niemniej rynek niejako wymusił na serwisantach pochylenie się nad problematyką konserwacji wewnętrznych (znajdujących się między karoserią a poszyciem zewnętrznym nadwozia) przestrzeni pojazdów.

CO, GDZIE I JAK ZABEZPIECZYĆ?

Przestrzenie za błotnikami, a także między progiem zewnętrznym a wewnętrznym, czy podłużnicę w pierwszej kolejności potrzebują dokładnego oczyszczenia (najlepiej myjką ciśnieniową), a następnie dokładnego osuszenia i odtłuszczenia. Zagwarantuje to prawidłową przyczepność i penetrację preparatów zabezpieczających. Do profili zamkniętych stosuje się inne preparaty niż do profili otwartych. Na etapie wyboru preparatu warto zapoznać się ze szczegółami zastosowania, które determinują użycie konkretnego preparatu do profili długich lub krótkich, czy do profili o dużym przekroju wewnętrznym. Znaczenie ma tutaj też zastosowanie odpowiedniej dyszy aplikującej pozwalającej na dokładne naniesienie preparatu we wszystkie miejsca profilu.

Preparaty antykorozyjne można podzielić na kilka grup zależnie od tego, jaki związek chemiczny wykorzystano jako ich bazę. Najpopularniejsze są preparaty na bazie wosków, które mają dobrą zdolność do wypierania wody z profili zamkniętych. Wśród szerokiej gamy produktów, różniących się sposobem aplikacji, najwygodniejsze są te, których nanoszenie odbywa się przy użyciu długiej elastycznej sondy. Zawarty w preparacie rozpuszczalnik szybko odparowuje, pozostawiając cienką warstwę zabezpieczającą. Uzyskanie trwałego efektu antykorozyjnego, który jednocześnie zagwarantuje odporność na obniżoną i podwyższoną temperaturę, zapewniają preparaty o zwiększonej gęstości. Wśród nich warto wymienić bezrozcieńczone żywice antykorozyjne na bazie oleju. Ta charakteryzuje się dobrymi właściwościami penetrującymi i dobrą przyczepnością. Po naniesieniu i utwardzeniu preparat tworzy miękką i elastyczną powłokę.

**ILUSTRACJA 1.**

Jeśli spod śrub i nitów zaczynają być widoczne ogniska rdzy oznacza to, że zanim usunie się rdzę – trzeba usunąć przyczynę powstania luzu, który doprowadził do korozji.

Źródło: SCANIA

ZABEZPIECZENIE RAMY

Na początku ramę należy dokładnie umyć i obejrzeć. Istniejące ślady korozji mogą bowiem mieć inne podłoże. Korozja pojawia się także w miejscach pęknięć oraz tam, gdzie nastąpiło poluzowanie śrub czy nitów. Dalej zdemontować należy wszystkie osłony, które ograniczają dostęp do ramy. Zależnie od konstrukcji pojazdu może się okazać, że konieczne jest zdemontowanie układu wydechowego, lub jego części. Następnie mechanicznie i chemicznie oczyścić blachę z korozji. W miejscach, gdzie dostęp jest utrudniony można zastosować tzw. konwerter rdzy, czyli np. aktywną powłokę antykorozyjną. Taką powłokę należy pomalować w określonych przez producenta odstępach czasowych. Dla przykładu produkty marki Würth wymagają pomalowania nie przedziej niż 2 godziny po nałożeniu konwertera, ale nie później, niż 48 godzin po jego nałożeniu. W innym przypadku preparat nie spełni swojego zadania. Konwertery korozji ze względu na swoje właściwości chemiczne nie powinny być malowane farbami zawierającymi cynk. Następnym krokiem jest zabezpieczenie elementów ramy lub całej ramy i elementów podwozia gruntem antykorozyjnym lub lakierem wielofunkcyjnym. Podczas natryskiwania preparatu należy uważać, by nie pozatykać odpływów wody z kabiny czy podwozia, ponieważ może to doprowadzić do kolejnych ognisk korozji ze względu na niemożliwość odprowadzenia wody. Na rynku dostępne są preparaty wodorocieńczalne, na bazie wosków, kauczuku, jak również na bazie bitumu. Rodzaj zastosowanego zabezpieczenia zależy od typu samochodu, z jakim mamy do czynienia, wyposażenia warsztatu w odpowiednie narzędzia do nakładania powłok, jak również doświadczenia i preferencji firmy wykonującej usługę. Można się spierać, które rozwiązanie jest najlepsze, natomiast każda z propozycji ma swoje wady i zalety.

WAŻNA CZYSTOŚĆ

Środki ochrony profili zamkniętych różnią się między sobą składem, zakresem oddziaływania, metodą aplikacji i niekiedy koniecznością zastosowania działań dodatkowych - niektóre z nich używa się niezależnie, a inne nabierają skuteczności w połączeniu z preparatami uzupełniającymi. Najbardziej uniwersalną i efektywną praktyką jest dbanie o czystość i uniemożliwienie zalegania błota i innych zanieczyszczeń w trudnodostępnych miejscach.

**ILUSTRACJA 2.**

Błoto zalegające w trudnodostępnych miejscach w zagłębieniach i brzegach ramy oraz kabiny jest świetnym miejscem do rozpoczęcia się procesów korozyjnych.

Źródło: VOLVO

ARTYKUŁ POWSTAŁ WE WSPÓŁPRACY Z REDAKCJĄ:

MOTOFAKTOR

Internetowy portal branży motoryzacyjnej w Polsce. Najświeższe informacje o częściach, produktach, usługach i wyposażeniu serwisów samochodowych na wyciągnięcie ręki. Miejsce w sieci dla profesjonalistów - właścicieli i pracowników serwisów, sklepów motoryzacyjnych i hurtowni. Ponadto, cenne źródło informacji dla dystrybutorów motoryzacyjnych części zamiennych oraz importerów i producentów związanych z sektorem motoryzacyjnym.

**Każdy producent
twierdzi, że jego
akumulator jest
najlepszy na rynku.**

**Nasze akumulatory
udowadniają to
w najważniejszych
momentach.**



Creating the future – the Exide way:



Innowacyjność



Niezawodność



Zrównoważony
rozwój



Wysoka wydajność



exidegroup.com

**ENERGIZING
A NEW
WORLD**

EXIDE®
TECHNOLOGIES



Produkcja włoska

PERFEKCJA W KAŻDYM DETALU

COS.PEL od ponad 25 lat specjalizuje się w projektowaniu, rozwoju oraz produkcji części karoseryjnych i akcesoriów do najpopularniejszych modeli pojazdów ciężarowych oraz lekkich pojazdów komercyjnych wszystkich marek.



Kompleksowa produkcja obejmuje m.in. obróbkę cieplną i transformację polimerów termoplastycznych.



Wszystkie procesy produkcyjne, w tym w pełni zautomatyzowana lakiernia, zapewniają pełną integrację procesów produkcyjnych.





Producent lamp samochodowych

 www.fristom.com

 www.facebook.com/LampyFristom/

DESIGNERSKIE LAMPY OBRYSOWE W CIEMNEJ STYLISTYCE!



FT-073 LED LONG DARK

FT-073 LED DARK

Produkty dostępne w punktach sprzedaży



www.martextruck.pl

Zawiesia i odciąg z łańcuchem zabezpieczonym antykorozyjnie powłoką pewag Corropro PCP

pewag

**STRONG
IS NOT
ENOUGH**
www.pewag.com



Łańcuch z powłoką pewag Corropro PCP
- odporność na rozpylany roztwór soli
powyżej 430 godzin bez rdzy!

Dowiedz się więcej
o pewag Corropro PCP:



**Potrzebujesz mocnych zawiesi i odciągów?
Zapytaj o ofertę w najbliższym oddziale MARTEX**

Do przygotowania oferty na zawiesia potrzebujemy następujących informacji:

- Dopuszczalne Obciążenie Robocze (DOR) zawiesia
- Ilość cięgien
- Długość zawiesia
- Czy wymagane są haki skracające
- Model haków na dole cięgien zawiesia (np: haki z zapadką, haki automatyczne).



Czujniki ciśnienia spalin
Bezpośrednik zamiennik czujników OE

going the extra

dINEX

Twój Partner w zakresie elementów układów wydechowych i emisji spalin

DinSensor™ Czujniki ciśnienia spalin

Czujniki ciśnienia spalin Dinex są:

- Bezpośrednim zamiennikiem czujników OE
- Sprawdzone w Centrum Testowym Dinex
- Dostępne "od ręki" w magazynach Dinex
- Łatwe w montażu



Marka	Typ	Autobus	Norma	Numer OE	Numer Dinex
DAF	XF / CF	VDL	Euro 6	2124494	22050
Iveco	Stralis / Trakker	Crossway / Urbanway / Magelys / Evadys	Euro 6	5801792376	29050
MAN	TGS / TGX	Jetliner / Lion's city / Tourliner	Euro 6	51 274 210 331	47051
Mercedes	Atego / Antos / Actros / Arocs	Citaro,Integro / Intouro / Connecto / Turismo	Euro 6	010.153.0028	51050
Mercedes	Arocs	Citaro,Integro / Intouro / Connecto / Turismo	Euro 6	010.153.0128	51054
Scania	P / G / R	F / K / N	Euro 6	2250881, 2302150, 2277404	67050
Volvo / Renault	Volvo - FH / FM / FL / FE Renault - K / T / D	B11R / B13R / B5LH / B5LHC	Euro 6	21403962, 7421403962	8CL004
Volvo / Renault	Volvo - FE / FL Renault - D Narrow / D Wide	B8L / B8R / B5LH / B5LHC	Euro 6	22490368, 7422490368	81061
Volvo	FH	B5LH / B9L / B9TL / R9TL / B7R / B13R	Euro 6	20451992	8CL005



Dinex.net

COVIND

ZAWSZE O KROK NAPRZÓD

W SPEŁNIANIU
OCZEKIWAŃ
KLIENTÓW

www.covind.it



Z A S T O S O W A N I E

VOLVO FH & FM

RETYLING

G E N E R A C J A E U R O 6

QS6+

PHILLIPS

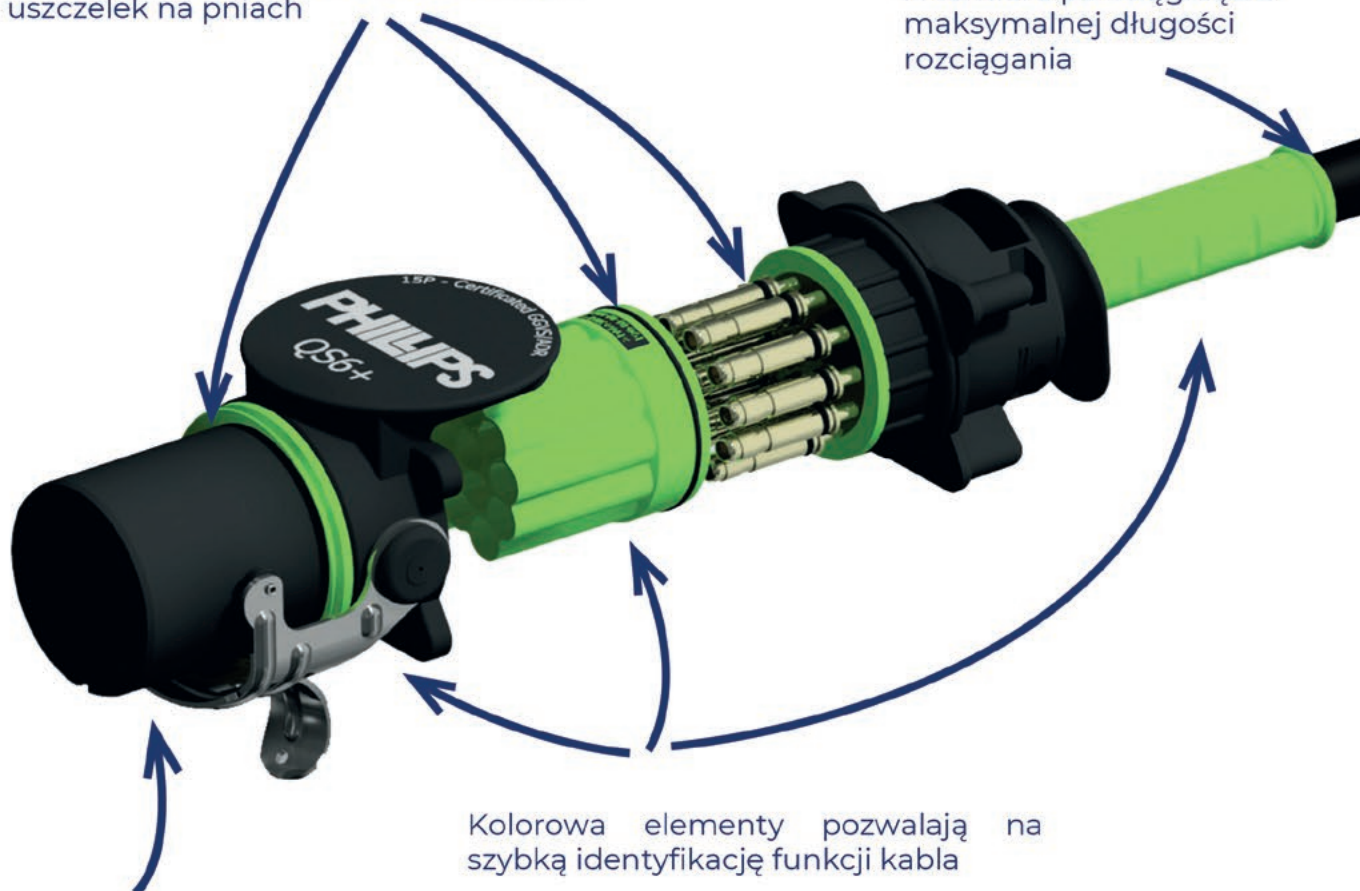
INNOWACYJNA FUNKCJONALNOŚĆ



- Odporność temperaturowa od - 40°C do 125°C
- Klasa szczelności IP69
- Certyfikat ADR
- Certyfikat ISO
- 3 lata gwarancji
- Wyprodukowane w UE

Maksymalna ochrona przed wilgocią i pyłem IP69, dzięki zastosowaniu kilku uszczelnień, w tym dodatkowych uszczeliek na pniach

Doskonała pamięć kształtu sprawia, że spirala wraca do pierwotnego kształtu i rozmiaru po osiągnięciu maksymalnej długości rozciągania



Kolorowa elementy pozwalają na szybką identyfikację funkcji kabla

Wtyczki wykonane z PA + 30FG

www.phillips-europe.com



SZYBKO I DOKŁADNIE Z GRAFEN PROFESSIONAL



MULTI-PENETRANT
400ML **GPMP**



BRAKE CLEANER
500ML **GPBC**



ODRDZEWIACZ
500ML **GPRR**



PRODUKTY DOSTĘPNE
W ODDZIAŁACH
MARTEXTRUCK.PL



ZACISKI HAMULCOWE DO SAMOCHODÓW DOSTAWCZYCH

Duński producent zacisków hamulcowych, Budweg Caliper A/S, jest nie tylko dostawcą zacisków do zwykłych pojazdów i samochodów elektrycznych, ale także oferuje szeroką gamę zacisków do samochodów dostawczych (LCV) – popularnie zwanych dostawczakami.

Samochody dostawcze lub furgonetki to konie robocze i osły tego wieku, które są wykorzystywane do prawie wszystkiego, co wymaga silnego oparcia i niezawodnej wydajności: dostarczania małych towarów, oraz jako dodatkowe zaplecze dla podwykonawców i transportu dla wielu różnych materiałów. Pomimo tego, że pojazdy są klasyfikowane jako „lekkie”, większość dostaw wykonywanych przez LCV nie jest lekka. Wręcz przeciwnie, większość samochodów dostawczych jest wypchana po brzegi (zwykle ciężkimi materiałami), i tutaj ważna jest zdolność hamowania, ponieważ będziesz potrzebować dużej siły hamowania, aby niezawodnie zatrzymać załadowany samochód dostawczy – a kto chciałby pójść na ustępstwa z hamulcami, gdy w zasadzie prowadzisz pociąg towarowy?

Budweg Caliper – również zaciski do samochodów dostawczych

Budweg jest dobrze znany z szerokiej gamy wysokiej jakości zacisków hamulcowych do samochodów osobowych, ale firma oferuje również szeroki wybór zacisków hamulcowych do samochodów dostawczych; w rzeczywistości oferta zacisków obejmuje ponad



Zacisk hamulcowy do samochodu dostawczego. Zwróć uwagę na masywną konstrukcję korpusu i dźwignię hamulca ręcznego.

2500 modeli, co stanowi 92% samochodów dostawczych jeżdżących po europejskich drogach.

Zaciski do samochodów dostawczych mogą być większe, ale jakość zacisku jest dokładnie taka sama, jak w przypadku każdego innego produktu firmy Budweg, czyli najwyższy możliwy poziom jakości produktu wytwarzanego przez wykwalifikowanych specjalistów w Danii, dlatego poziom reklamacji Budweg jest stale poniżej 0,3% dla wszystkich rodzajów produktów.

Części zamienne i wsparcie dla intensywnego zużycia

Biorąc pod uwagę intensywny okres eksploatacji samochodów dostawczych, świadomość, że przyjazne wsparcie i nowe części zamienne są łatwo dostępne w pobliżu, jest komfortem. Zwłaszcza biorąc pod uwagę nowe przepisy ruchu drogowego obserwowane w wielu obszarach miejskich, w których większym ciężarówkom nie wolno wjeżdżać do stref miejskich, a zamiast tego zadanie to powierzono samochodom dostawczym, co drastycznie skraca żywotność elementów zacisków pojazdów użytkowych.

Aby wydłużyć żywotność samochodów dostawczych, Budweg oferuje zestawy części zamiennych do wszystkich produktów firmy, w tym do naszej gamy samochodów dostawczych. I nie tylko to, chętnie pomożemy również mechanikowi wykonującemu naprawy za pośrednictwem naszej infolinii technicznej i przewodników online.

BUDWEG

BETTER BE SAFE

Marki pojazdów dostawczych, którym Budweg może dostarczać zaciski hamulcowe:

Chevrolet, Chrysler, Citroën, Daf, Daihatsu, Dodge, Fiat, Ford (Europe), Ford (USA), Hyundai, Isuzu, Iveco, Jeep, Kia, Lancia, Land Rover, Ldv, Mazda, Mercedes-benz, Mitsubishi, Nissan, Opel, Peugeot, Renault, Renault Trucks, Ssangyong, Toyota, Vauxhall, Volvo, Vw

www.budweg.com



OLEJE I SMARY CHEMIA WARSZTATOWA

- ✓ FACHOWA POMOC I DORADZTWO W WYBORZE PRODUKTÓW
- ✓ WYSOKIEJ JAKOŚCI OLEJE I ŚRODKI SMARNE RENOMOWANYCH PRODUCENTÓW
- ✓ PROFESJONALNA CHEMIA WARSZTATOWA DLA MOTORYZACJI
- ✓ WYSOKIEJ KLASY KOSMETYKI SAMOCHODOWE

GRZEGORZ STAROŃ

☎ +48 538 508 310

✉ G.STARON@MARTEXTRUCK.PL



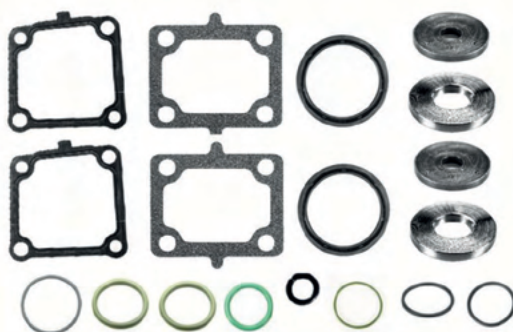
DOSTAWCY



Alternatywne i współzamiennne części SCANIA

SILNIK


KOD	OEM	POPZEDNI OEM	OPIS	ZASTOSOWANIE
67786	2088322	1528100	PRZEWÓD	P-G-R-T TRUCK, AUTOBUS

SKRZYŃIA BIEGÓW


KOD	OEM	POPZEDNI OEM	OPIS	ZASTOSOWANIE
68272	68272		KOMPLET NAPRAWCZY SKRZYŃI BIEGÓW OPTICRUISE	P-G-R-T TRUCK, L-P-G-R-S TRUCK, F-K-N BUS

ZESTAW ZAWIERA:

ILOŚĆ	KOD	OEM		ILOŚĆ	KOD	OEM		ILOŚĆ	KOD	OEM
2	66847/2	2684667		1	63331/2	1472144		2	68270	1897125
2	68271	1536775		1	63339/2	1472718		2	67709	1484804
2	66686	1725467		2	66685	1494100		1	63815	392702.
1	63824	1515868		1	67713/1	1107097		1	65465/1	1352803

Pojazdy użytkowe to my!



Das Werkzeug

AKCJA SPECJALNA POJAZDY UŻYTKOWE 2023



Das Werkzeug

Nasi superbohaterowie...



Pobierz akcję!



HAZET-WERK Hermann Zerver GmbH & Co. KG · Güldenwerther Bahnhofstraße 25 – 29 · 42857 Remscheid · Germany · www.hazet.de



producent
lamp
samochodowych

MADE IN
POLAND

W253
2 w 1:

TYLKO
W PTS WAS!

RAMKA NA TABLICĘ REJESTRACYJNĄ
I LAMPA SAMOCHODOWA?



Odblaski i światła: oświetlenia tablicy rejestracyjnej, stopu, cofania czy robocze
to dopiero początek, już wkrótce 14 nowych wariantów.

więcej na: www.was.eu

www.ampro-tec.de

AMPRO



Specjalistyczne czujniki Nox zaopatrujące producentów OEM i rynek wtórny

- Zamienność 1:1 z czujnikami OE
- Opatentowana technologia sprzętowa i programowa
- Ta sama precyzja, trwałość i niezawodność jak w przypadku oryginalnego wyposażenia
- Stała dostępność dzięki własnej produkcji
- Główny dostawca danych TecDoc



Już wkrótce dla
2722701 i 2655852



2 LATA GWARANCJI



PRODUCENT PRZEWODÓW SPIRALNYCH

PRODUKTY DOSTĘPNE NA PLATFORMIE ZAMÓWIEŃ INTERNETOWYCH ORAZ W SIECI 

SH HYBSZ Sp. z o. o.
ul. Topolowa 49
63-400 Ostrów Wlkp.



Tylne lampy zespolone

MAVIC

by



NOWOŚCI LED!
z odblaskiem

PRODUCENT
LAMP SAMOCHODOWYCH

LZD 2652 lewa

LZD 2653 prawa

odblask



Światło cofania



Światło przeciwmgienne



Światło hamowania NEON



Odblask



Kierunkowskaz NEON



Światło pozycyjne NEON

dla



Fersa[®]
Bearings

Experts in Powertrain Solutions



FERSAGROUP

*Zaufali nam wiodący światowi producenci OEM.
Dostarczamy rozwiązania łożyskowe w zakresie
mechanizmów różnicowych i skrzyń biegów,
bezpośrednio do producentów pojazdów użytkowych
lub za pośrednictwem T1 na całym świecie*



fersa.com



REGENERACJA NA MEDAL

USŁUGA REGENERACJI KATALIZATORÓW SCR
ZA POMOCĄ WYMIANY WKŁADÓW


stosowana przez firmę Kaliński została nagrodzona
medalem na targach EKOTECH 2023 w Kielcach.





REGENERACJA

PODZESPOŁÓW DO SAMOCHODÓW
CIĘŻAROWYCH I DOSTAWCZYCH

-  pompy AdBlue
-  zaciski hamulcowe
-  przekładnie kierownicze
-  pneumatyka hamulcowa
ABS, EBS, ECAS itp.



- SERWIS TIR**
-  diagnostyka
 -  naprawa
 -  montaż



Produkty dostępne w punktach sprzedaży



www.martextruck.pl

www.zaciski-regtruck.pl
www.przekladnie.mielec.pl



HIGH QUALITY

TRUCK PARTS



EURO III.IV.V.VI WKŁADY DPF



Współpraca
z nami

- ✦ 100% producent
- ✦ partnerska współpraca
- ✦ 26 lat doświadczenia

Filtry cząstek stałych do silników diesla

ZAMIENNE Z CZĘŚCIAMI ORYGINALNYMI

- Wysokiej jakości materiał ceramiczny
- Konkurencyjne ceny
- Prestiż, zaufanie i know-how

www.hobix.com

DRIVUS SERIES

DRIVEN TO PERFECTION



DRIVUS D

DRIVUS S

DRIVUS T



MADE IN
THAILAND

Sprawdź ofertę Sertplas w Martex



WYŁĄCZNY DYSTRYBUTOR NA POLSKĘ



OTANI OPONY LETNIE DO SAMOCHODÓW OSOBOWYCH I DOSTAWCZYCH



EK1000

KC2000

MK2000

SA1000

Sprawdź ofertę TangDe w Martex



SPARE PARTS FOR TRUCKS TRAILERS & BUSES



TruckExpert



Wysoka jakość & wykonanie

Amortyzatory



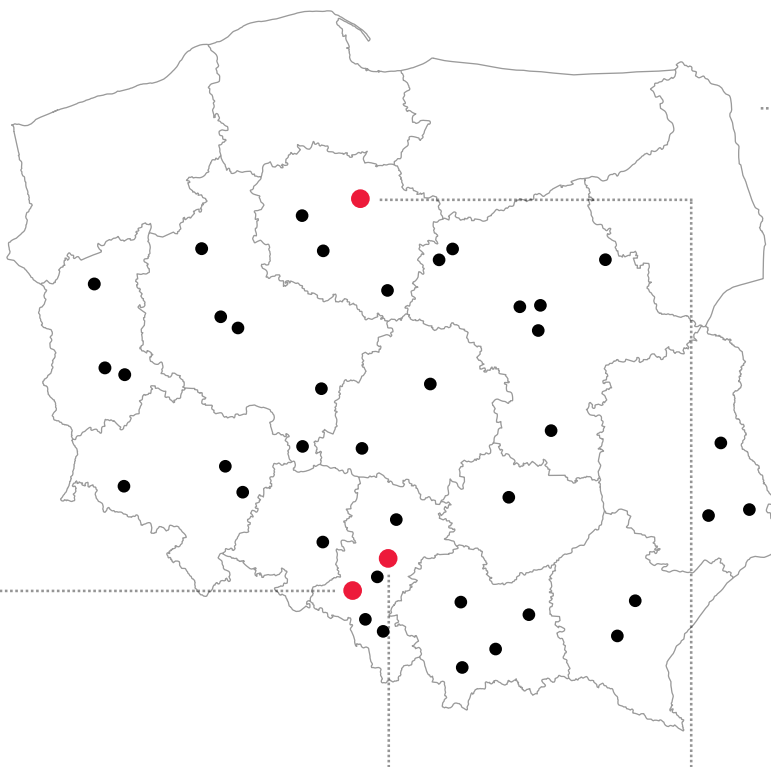
*Części zamienne do samochodów ciężarowych,
naczep i autobusów*

www.semlastik.com

 SEM GRUBU



KONTAKT DO ODDZIAŁÓW
WWW.MARTEXTRUCK.PL



01 CENTRALA
RYBNIK

02 MAGAZYN CENTRALNY
DĄBROWA GÓRNICZA

03 HUB PRZEŁADUNKOWY
ŁYSOMICIE



CENTRALA

Sekretariat
 tel. 32 439 08 10, 32 433 23 55
biuro@martextruck.pl

**DYREKTOR ZARZĄDZAJĄCY
V-CE PREZES ZARZĄDU**

Andrzej PARZOCH
 tel. 32 423 14 67, kom. 530 906 908
a.parzoch@martextruck.pl

DYREKTOR DS. SPRZEDAŻY I MARKETINGU

Janusz DYRKA
 tel. 32 423 14 39, kom. 668 877 315
j.dyrka@martextruck.pl

DYREKTOR DS. ZARZĄDZANIA ZAKUPAMI

Wiesław KSEL
 tel. 32 423 14 58, kom. 666 019 009
w.ksel@martextruck.pl

DZIAŁ ZAKUPÓW

Marek SKRZYPIEC
 tel. 32 423 14 15, kom. 604 427 398
m.skrzypiec@martextruck.pl

DZIAŁ EXPORTU

Jacek SKRZYPIEC
 tel. 32 423 14 17, kom. 604 922 295
j.skrzypiec@martextruck.pl

DZIAŁ SPRZEDAŻY HURTOWEJ

Bogusław MORGALA
 tel. 32 423 14 21, tel. 32 433 23 53
 kom. 660 730 251
b.morgala@martextruck.pl

DZIAŁ WYPOSAŻENIA WARSZTATOWEGO

Rafał ŁÓJ
 kom. 735 986 122
r.loj@martextruck.pl

**DORADCA DS. CZĘŚCI DO SKRZYŃ BIEGÓW
I MOSTÓW NAPĘDOWYCH**

Rafał MAGIERA
 kom. 735 986 150
r.magiera@martextruck.pl

DORADCA DS. SPRZEDAŻY OPON

Sebastian TKOCZ
 kom. 882 430 568
s.tkocz@martextruck.pl

DORADCA DS. OLEJÓW I CHEMII WARSZTATOWEJ

Grzegorz STARON
 kom. 538 508 310
g.staron@martextruck.pl

DORADCA DS. PNEUMATYKI HAMULCOWEJ

Tomasz NIEDOBA
 kom. 668 854 087
t.niedoba@martextruck.pl

**DORADCA DS. CZĘŚCI DO SAMOCHODÓW
DOSTAWCZYCH**

Zdzisław ZEMAN
 tel. 32 423 14 53, kom. 787 097 415
z.zeman@martextruck.pl

REKLAMACJE

Aleksander HÜCKMANN
 tel. 32 423 14 64, kom. 539 545 667
a.huckmann@martextruck.pl

MAGAZYN CENTRALNY

Dąbrowa Górnicza
 Dział dostaw tel. 731 90 40 10
 Koordynatorzy tel. 732 60 30 50

PROMOCJA KWARTALNA

HALOGEN DALEKOSIĘŻNY
OKRĄGŁY ZIEL.FI220

1001-0990G

149,00 PLN



ŁOŻYSKO PIASTY MB ACTROS
MP4/MP5 07.11-

F15120

279,90 PLN



MIECH SCHMITZ PRIME-RIDE
N/KPL

54157AP26

159,00 PLN



SZAMPON SAMOCHODOWY
AQUA SHAMPOO 1L

MTX-AQUA

13,99 PLN



SIŁOWNIK PODN.KABINY MAN
TGA 410-430

DH-A85

220,00 PLN



VISCO RVI PREMIUM DXI11
10.05- N/KPL

OT-08002

683,60 PLN



KPL. NAPR.ZACISKU HAM.
MERITOR D3

UNB7045

530,00 PLN



FILTR KABINY MB ATEGO

LAK85

79,00 PLN



SKRZYŃKA NARZĘDZIOWA
GALWAN.WK-HP 50

TD102034

149,80 PLN



KLAMKA MB ACTROS MP4
ZEWN. PRAWA

KPK13

190,00 PLN



GŁÓWNY ZAWÓR HAM.
IVECO MK110

4614820950/Z

48,90 PLN



EKSPRES DO KAWY 24V 625ML
300W

CM-306

63,90 PLN



OSUSZACZ KLIMATYZACJI
DAF XF105 05-

NRF33316

41,90 PLN



Ceny promocyjne netto, oferta ważna do wyczerpania
zapasów referencji